

平成27年 4 月ごみ搬入量

単位 : kg

	燃える ごみ	粗大 (可燃)	びん類	缶類	ペットボ トル	粗大 (不燃)	不燃	計
平戸	357,656	770	10,720	4,350	1,510	480	17,344	392,830
生月	104,645	1,100	2,590	1,010	630	1,560	7,025	118,560
田平	133,773	60	4,560	937	630	130	8,460	148,550
松浦	418,411	520	10,570	4,610	2,920	2,090	22,319	461,440
福島	44,465	150	1,590	250	470	600	2,325	49,850
計	1,058,950	2,600	30,030	11,157	6,160	4,860	57,473	1,171,230

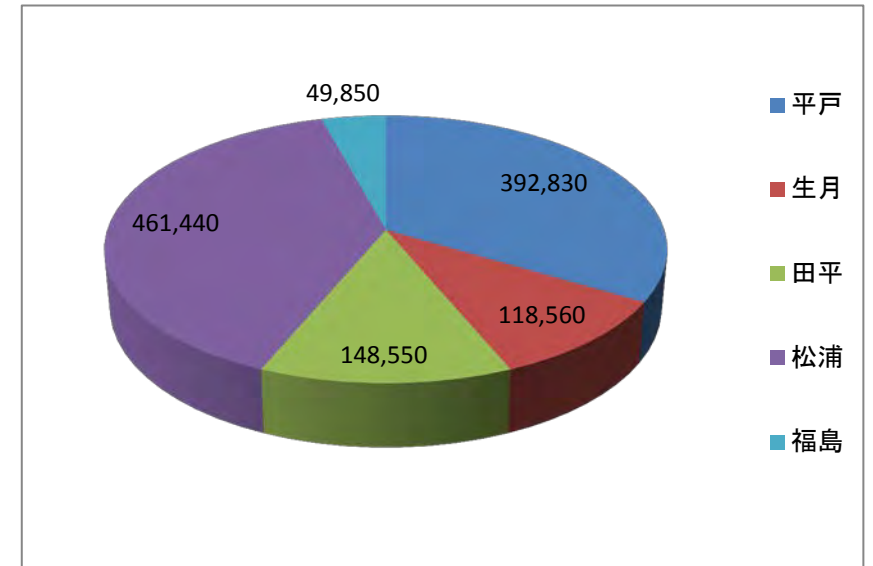
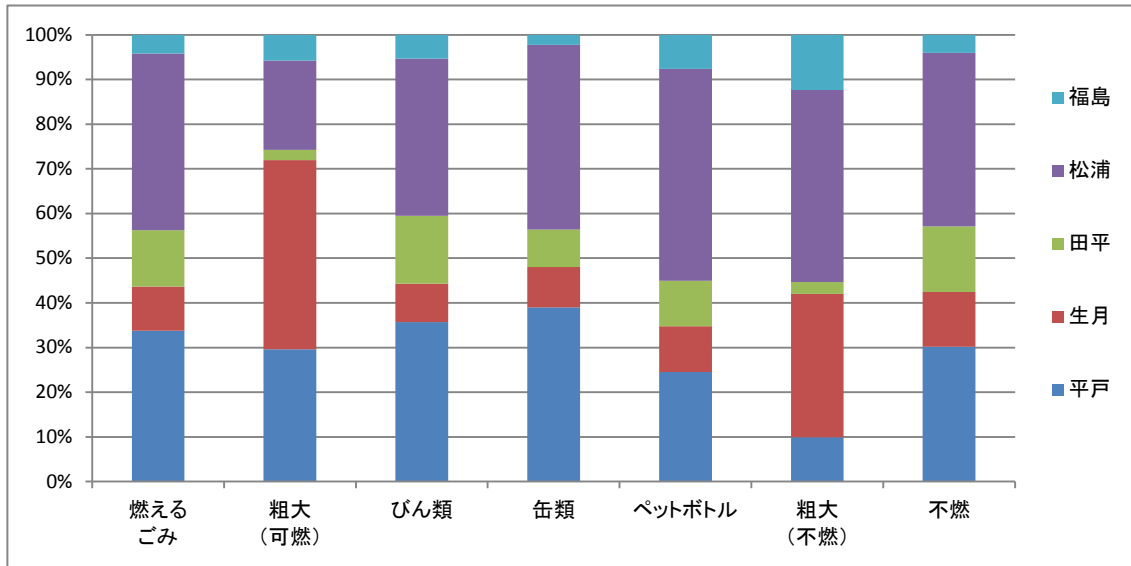
地区別ごみ量

単位 : kg

平戸	生月	田平	松浦	福島	計
392,830	118,560	148,550	461,440	49,850	1,171,230
33.54%	10.12%	12.68%	39.40%	4.26%	100%

単位 : kg

4 月 平 均 搬入量	21日	55,773
	30日	39,041



平成27年5月ごみ搬入量

単位：kg

	燃えるごみ	粗大(可燃)	びん類	缶類	ペットボトル	粗大(不燃)	不燃	計
平戸	350,189	260	12,540	4,100	1,230	270	21,871	390,460
生月	108,327	1,290	2,870	810	780	320	5,383	119,780
田平	133,820	200	3,160	930	1,030	80	8,720	147,940
松浦	395,414	1,240	11,560	4,560	2,960	1,490	19,706	436,930
福島	48,660	200	2,260	280	530	310	2,300	54,540
計	1,036,410	3,190	32,390	10,680	6,530	2,470	57,980	1,149,650

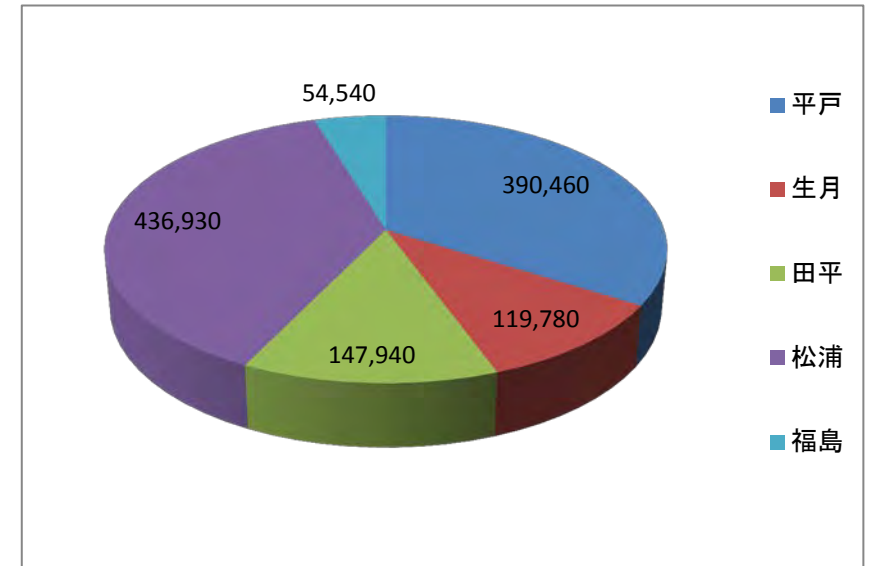
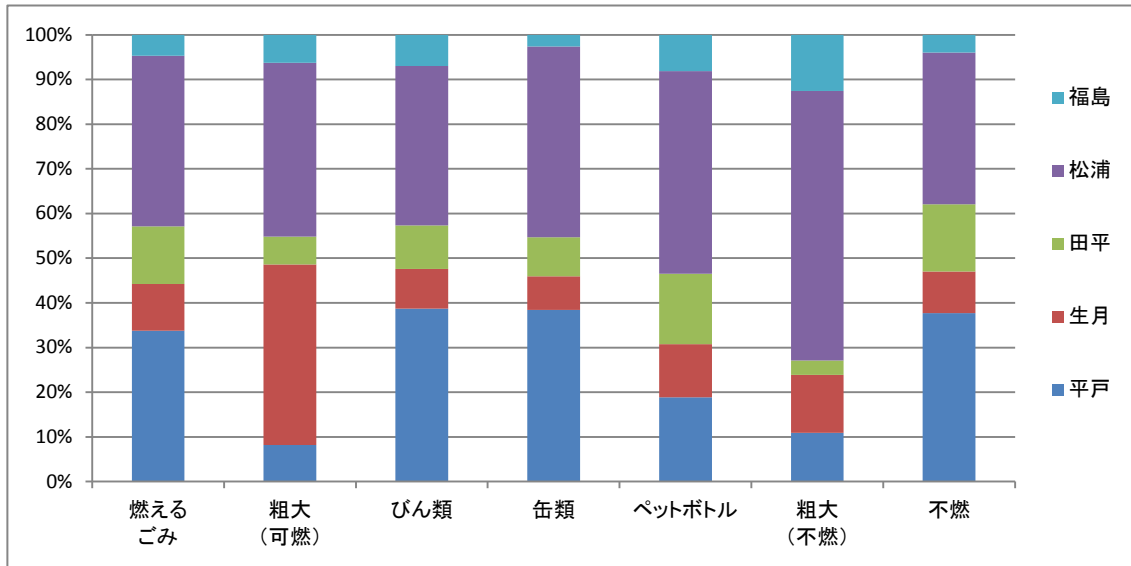
地区別ごみ量

単位：kg

平戸	生月	田平	松浦	福島	計
390,460	119,780	147,940	436,930	54,540	1,149,650
33.96%	10.42%	12.87%	38.01%	4.74%	100%

単位：kg

5月 平均 搬入量	21日	54,745
	31日	37,085



平成27年6月ごみ搬入量

単位：kg

	燃えるごみ	粗大(可燃)	びん類	缶類	ペットボトル	粗大(不燃)	不燃	計
平戸	363,316	490	12,400	3,800	1,270	550	20,044	401,870
生月	107,355	4,640	3,190	720	910	640	6,225	123,680
田平	136,927	40	2,690	990	730	120	7,233	148,730
松浦	414,558	1,440	10,050	6,000	2,740	840	21,282	456,910
福島	47,180	90	1,650	140	250	560	1,710	51,580
計	1,069,336	6,700	29,980	11,650	5,900	2,710	56,494	1,182,770

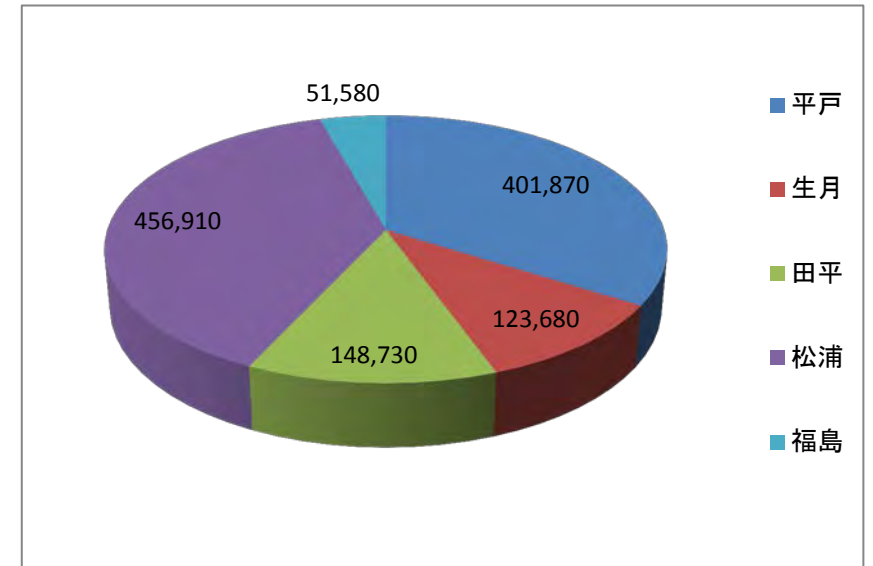
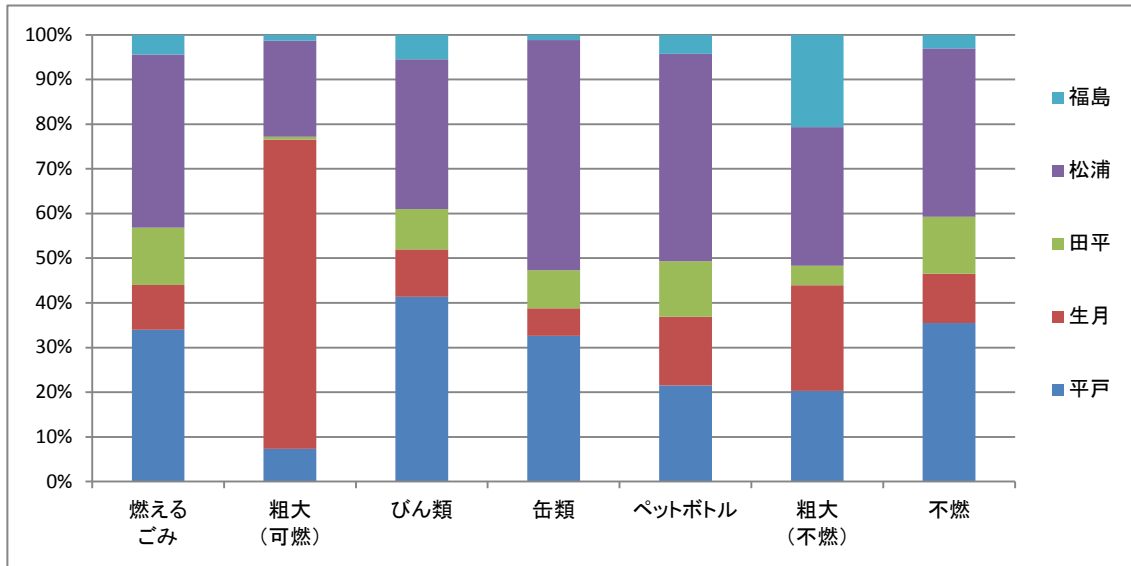
地区別ごみ量

単位：kg

平戸	生月	田平	松浦	福島	計
401,870	123,680	148,730	456,910	51,580	1,182,770
33.98%	10.46%	12.57%	38.63%	4.36%	100%

単位：kg

6月 平均 搬入量	21日	56,322
	30日	39,426



平成27年7月ごみ搬入量

単位：kg

	燃えるごみ	粗大(可燃)	びん類	缶類	ペットボトル	粗大(不燃)	不燃	計
平戸	375,098	280	11,520	5,200	1,840	750	20,762	415,450
生月	115,343	790	2,950	1,090	840	1,050	7,037	129,100
田平	148,130	270	3,830	910	1,000	90	7,490	161,720
松浦	421,824	410	9,430	5,350	3,690	2,750	21,126	464,580
福島	46,787	110	1,480	370	700	360	2,403	52,210
計	1,107,182	1,860	29,210	12,920	8,070	5,000	58,818	1,223,060

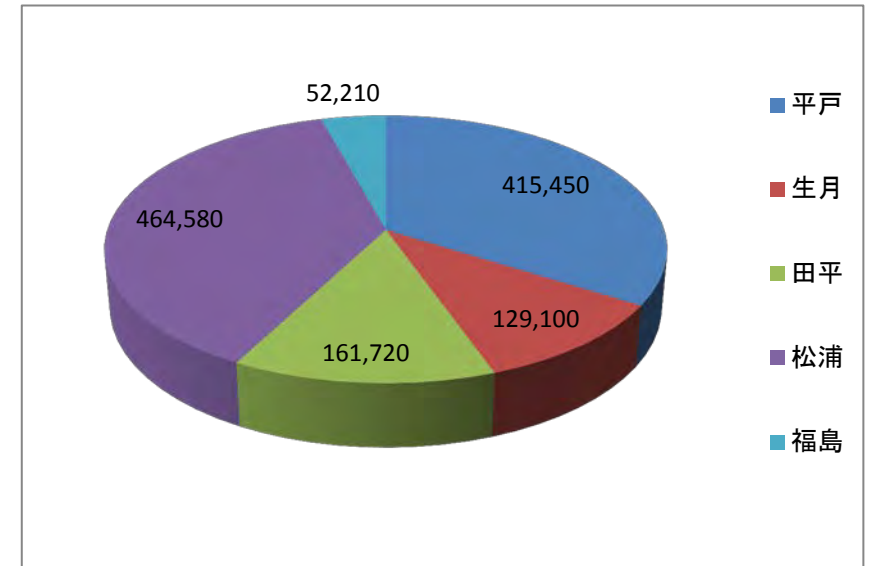
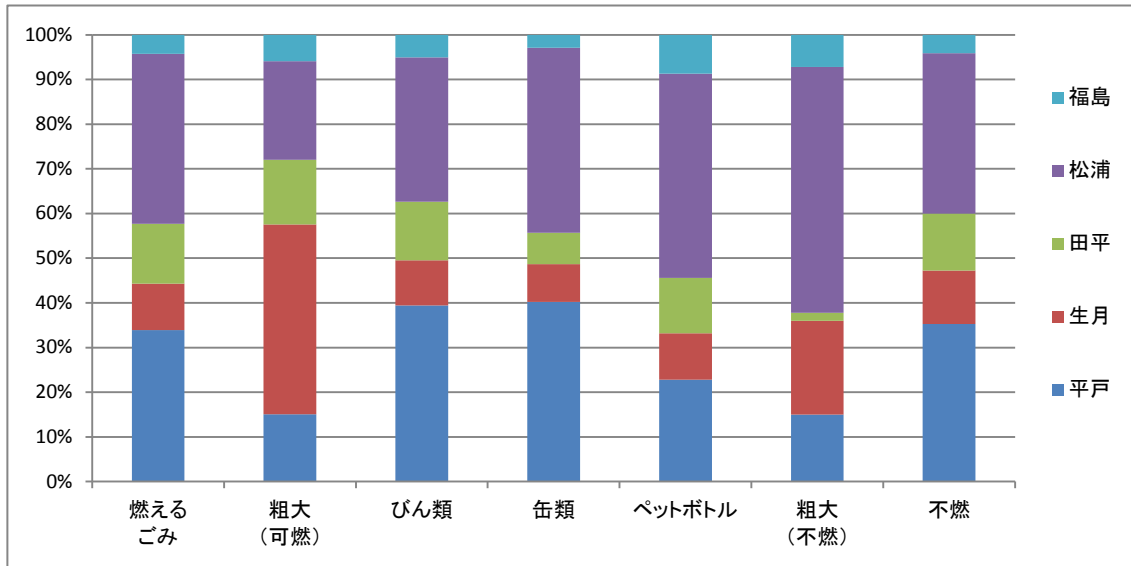
地区別ごみ量

単位：kg

平戸	生月	田平	松浦	福島	計
415,450	129,100	161,720	464,580	52,210	1,223,060
33.97%	10.56%	13.22%	37.98%	4.27%	100%

単位：kg

7月 平均 搬入量	21日	58,241
	31日	39,454



平成27年8月ごみ搬入量

単位：kg

	燃えるごみ	粗大(可燃)	びん類	缶類	ペットボトル	粗大(不燃)	不燃	計
平戸	409,468	160	14,520	4,570	2,850	160	28,672	460,400
生月	138,647	2,570	4,050	1,260	1,050	550	8,403	156,530
田平	150,821	360	4,310	1,640	1,220	170	9,109	167,630
松浦	421,728	480	14,137	5,790	4,350	1,340	24,785	472,610
福島	42,850	290	2,550	260	710	690	2,780	50,130
計	1,163,514	3,860	39,567	13,520	10,180	2,910	73,749	1,307,300

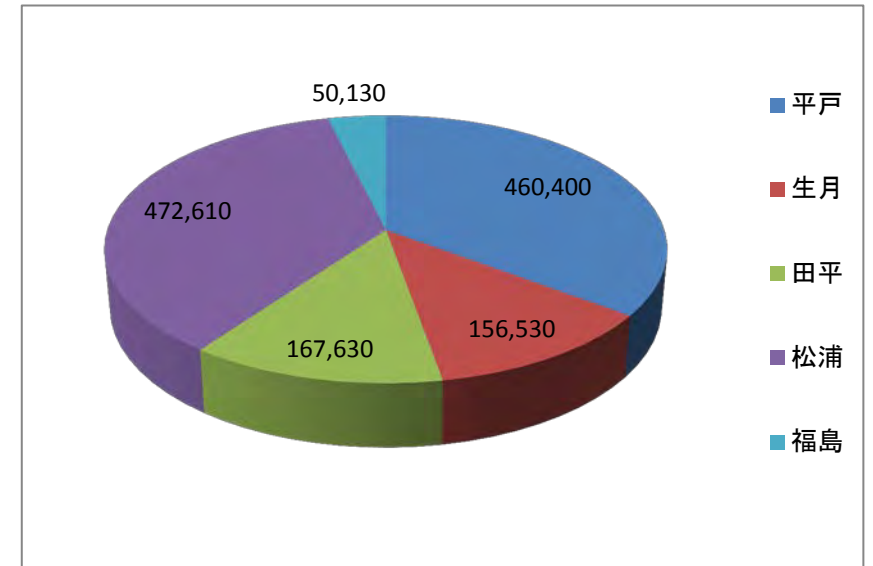
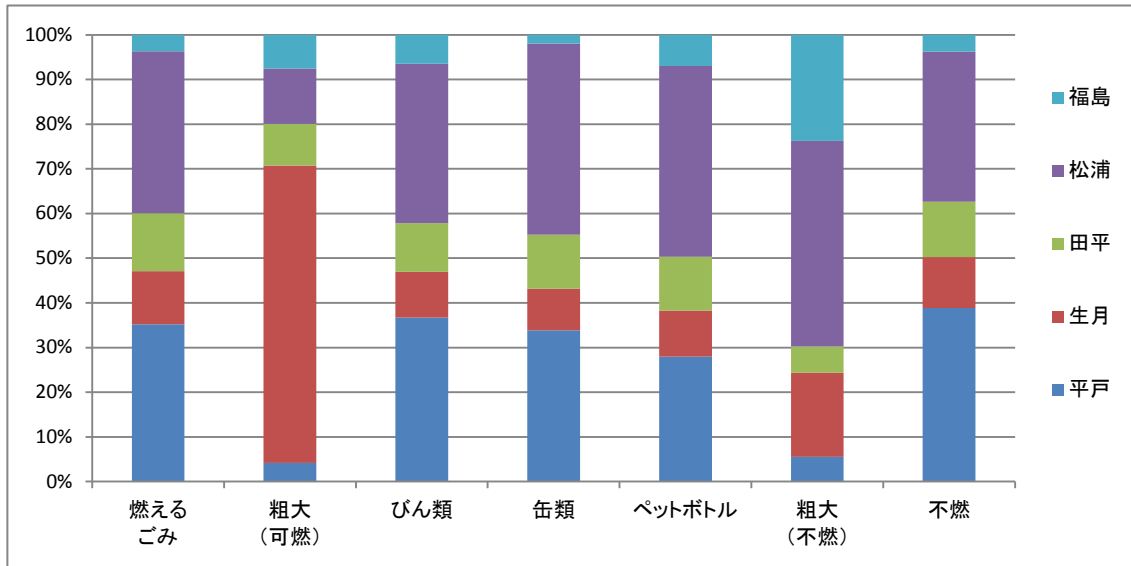
地区別ごみ量

単位：kg

平戸	生月	田平	松浦	福島	計
460,400	156,530	167,630	472,610	50,130	1,307,300
35.22%	11.97%	12.82%	36.15%	3.84%	100%

単位：kg

8月 平均 搬入量	21日	62,252
	31日	42,171



平成27年9月ごみ搬入量

単位：kg

	燃えるごみ	粗大(可燃)	びん類	缶類	ペットボトル	粗大(不燃)	不燃	計
平戸	335,506	330	13,250	4,980	1,860	80	21,924	377,930
生月	101,005	4,010	4,220	770	1,300	470	5,305	117,080
田平	156,262	320	3,530	890	860	100	9,978	171,940
松浦	385,949	950	11,450	4,250	3,750	1,640	20,791	428,780
福島	44,830	150	1,800	330	740	730	2,070	50,650
計	1,023,552	5,760	34,250	11,220	8,510	3,020	60,068	1,146,380

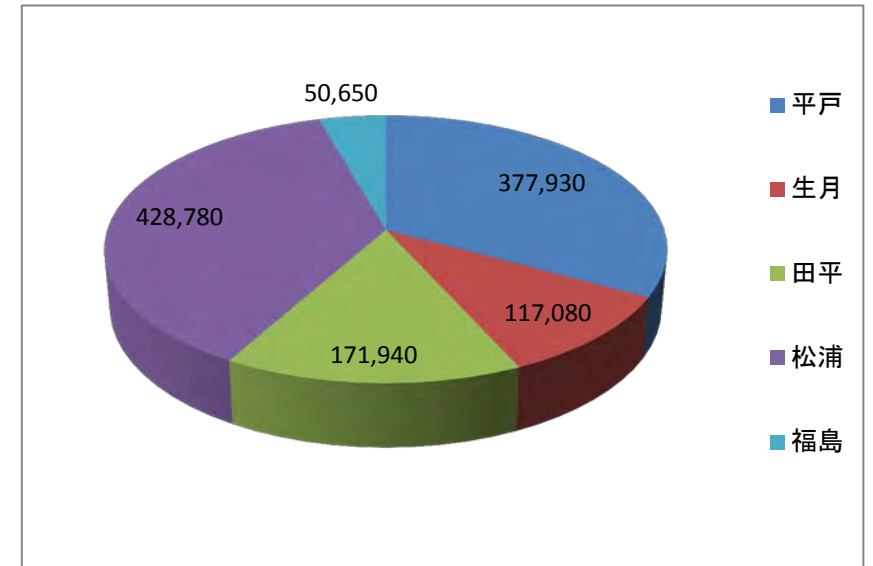
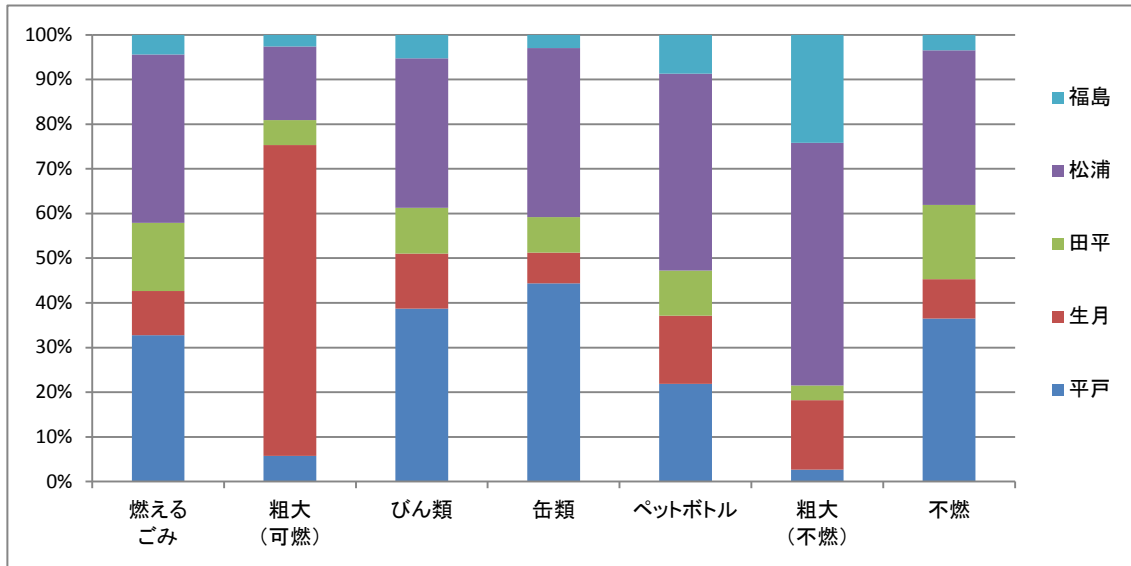
地区別ごみ量

単位：kg

平戸	生月	田平	松浦	福島	計
377,930	117,080	171,940	428,780	50,650	1,146,380
32.97%	10.21%	15.00%	37.40%	4.42%	100%

単位：kg

9月 平均 搬入量	21日	54,590
	30日	38,213



平成27年10月ごみ搬入量

単位：kg

	燃えるごみ	粗大(可燃)	びん類	缶類	ペットボトル	粗大(不燃)	不燃	計
平戸	338,531	160	11,590	3,860	1,710	1,730	19,289	376,870
生月	97,900	5,360	2,500	970	720	1,470	8,680	117,600
田平	139,578	120	4,050	880	1,000	90	8,122	153,840
松浦	395,709	440	11,010	4,620	2,750	1,370	17,851	433,750
福島	42,650	70	2,010	290	540	350	1,540	47,450
計	1,014,368	6,150	31,160	10,620	6,720	5,010	55,482	1,129,510

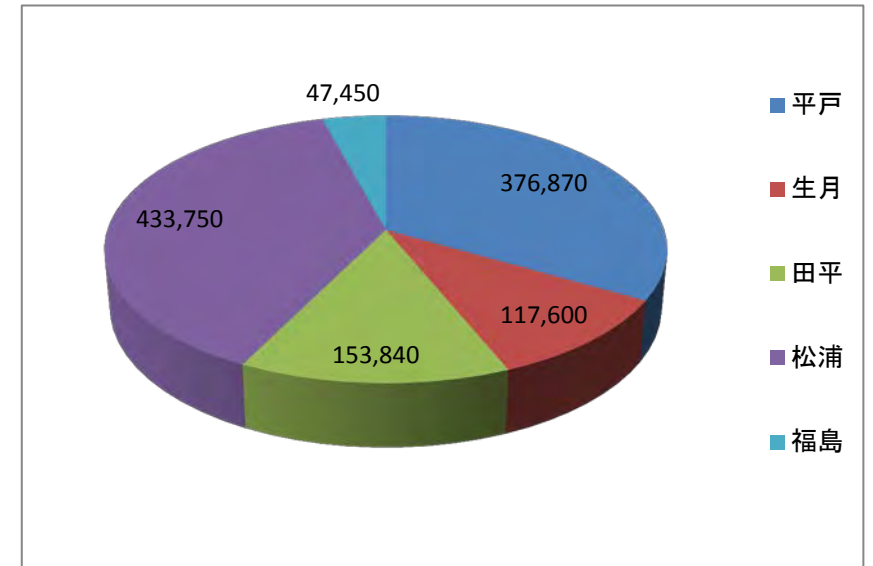
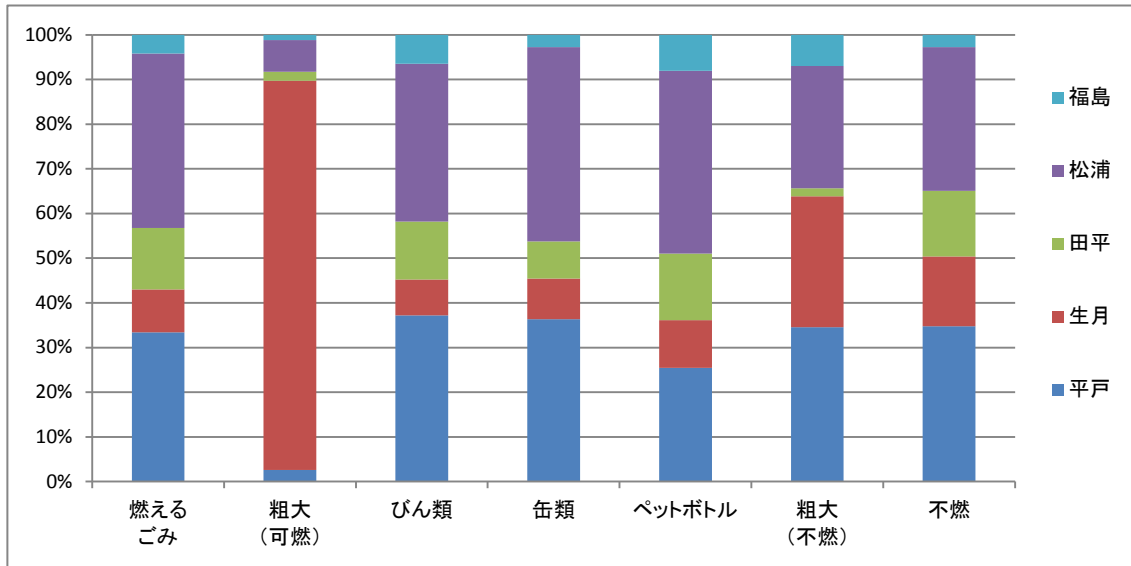
地区別ごみ量

単位：kg

平戸	生月	田平	松浦	福島	計
376,870	117,600	153,840	433,750	47,450	1,129,510
33.37%	10.41%	13.62%	38.40%	4.20%	100%

単位：kg

10月 平均 搬入量	21日	53,786
	31日	36,436



平成27年11月ごみ搬入量

単位：kg

	燃えるごみ	粗大(可燃)	びん類	缶類	ペットボトル	粗大(不燃)	不燃	計
平戸	340,293	90	10,430	3,490	950	700	18,027	373,980
生月	105,927	2,700	1,990	580	750	0	4,583	116,530
田平	138,639	290	2,710	980	640	60	5,631	148,950
松浦	392,046	820	8,840	4,590	2,350	1,330	16,114	426,090
福島	40,150	390	1,420	170	380	120	2,060	44,690
計	1,017,055	4,290	25,390	9,810	5,070	2,210	46,415	1,110,240

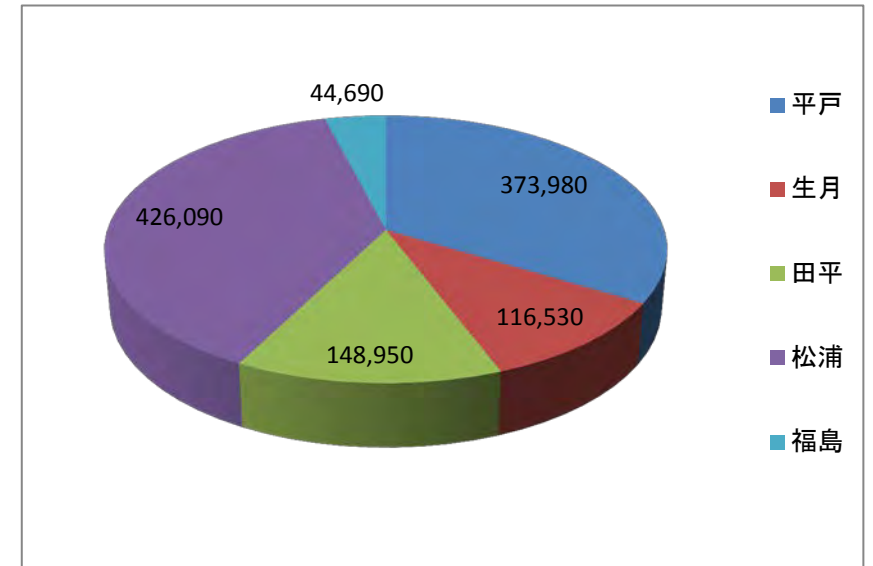
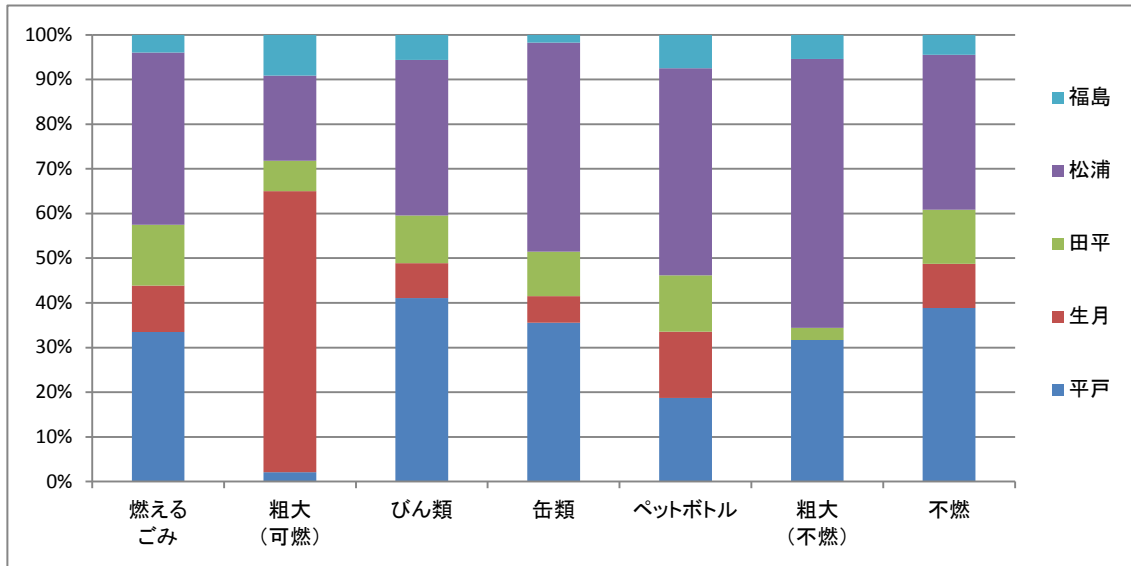
地区別ごみ量

単位：kg

平戸	生月	田平	松浦	福島	計
373,980	116,530	148,950	426,090	44,690	1,110,240
33.68%	10.50%	13.42%	38.38%	4.02%	100%

単位：kg

11月 平均 搬入量	21日	52,869
	30日	37,008



平成27年12月ごみ搬入量

単位：kg

	燃えるごみ	粗大(可燃)	びん類	缶類	ペットボトル	粗大(不燃)	不燃	計
平戸	392,798	1,280	12,520	3,890	1,230	330	32,202	444,250
生月	111,198	2,220	3,650	930	760	420	10,342	129,520
田平	150,637	220	3,200	1,000	660	310	12,403	168,430
松浦	426,231	500	11,680	5,570	3,310	1,860	33,929	483,080
福島	48,730	250	1,690	260	430	920	2,140	54,420
計	1,129,594	4,470	32,740	11,650	6,390	3,840	91,016	1,279,700

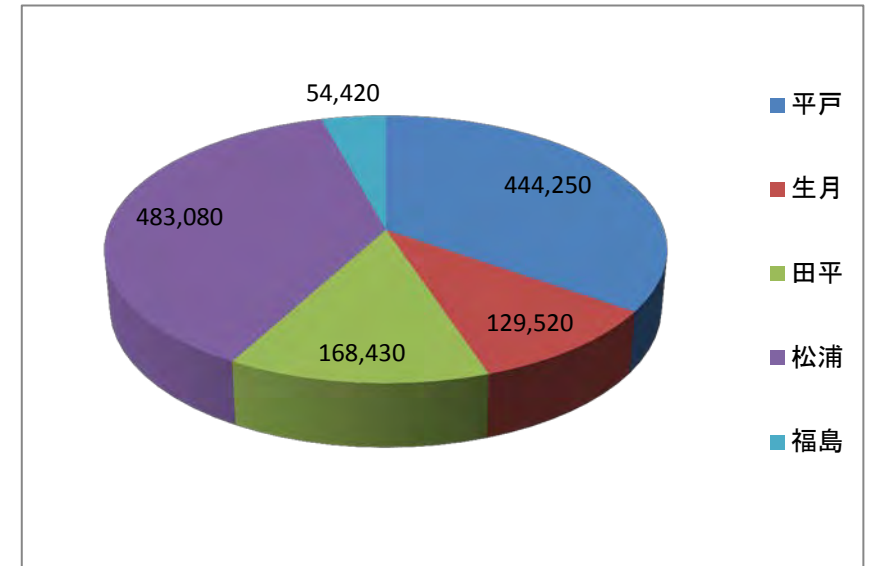
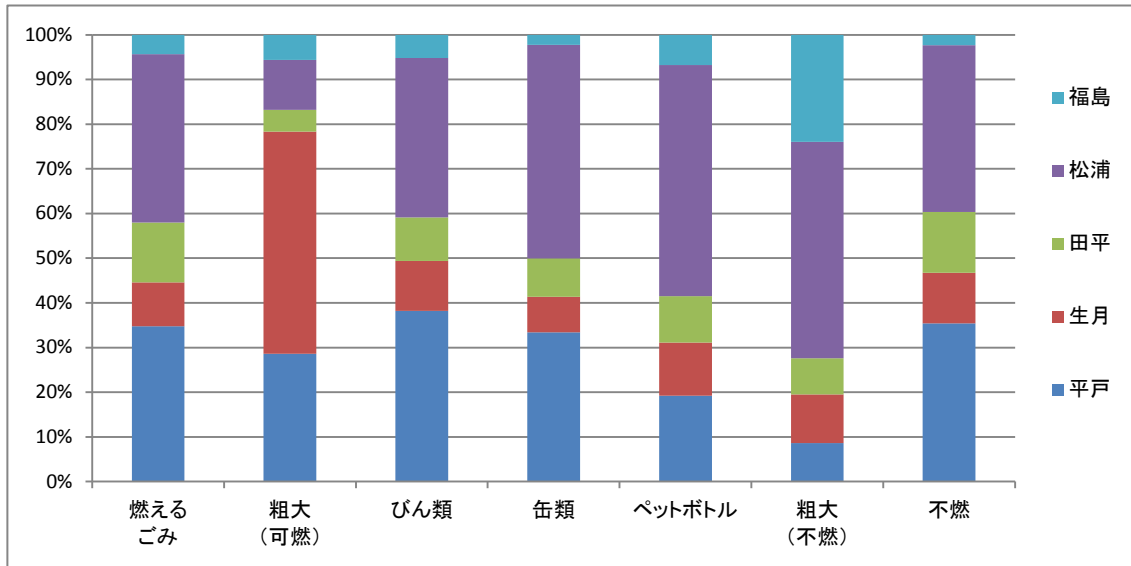
地区別ごみ量

単位：kg

平戸	生月	田平	松浦	福島	計
444,250	129,520	168,430	483,080	54,420	1,279,700
34.72%	10.12%	13.16%	37.75%	4.25%	100%

単位：kg

12月平均搬入量	21日	31日
	60,938	41,281



平成28年 1月ごみ搬入量

単位：kg

	燃えるごみ	粗大(可燃)	びん類	缶類	ペットボトル	粗大(不燃)	不燃	計
平戸	338,104	110	13,920	4,710	1,100	1,290	20,586	379,820
生月	104,388	2,120	2,210	790	560	430	6,062	116,560
田平	130,222	50	3,820	590	690	470	7,978	143,820
松浦	367,527	140	10,203	4,035	1,710	760	13,545	397,920
福島	41,970	90	1,500	80	390	840	1,900	46,770
計	982,211	2,510	31,653	10,205	4,450	3,790	50,071	1,084,890

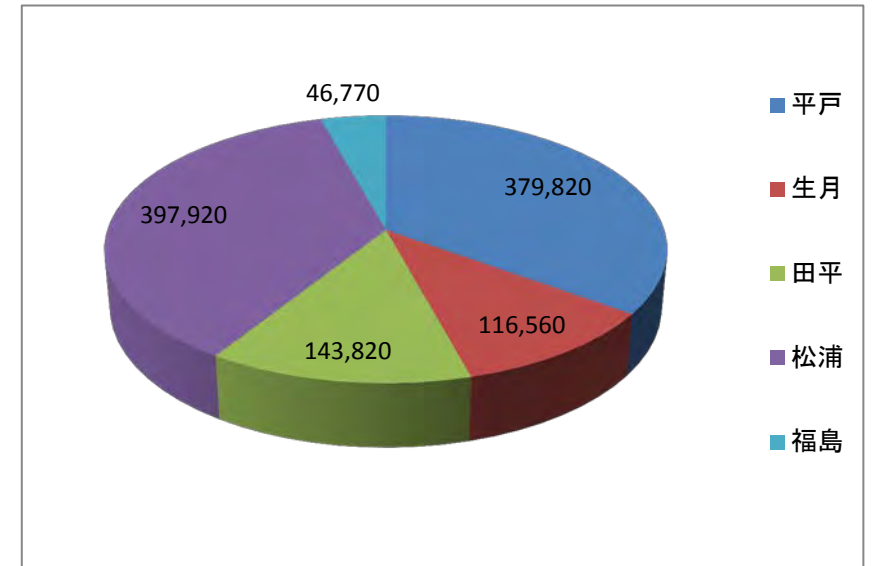
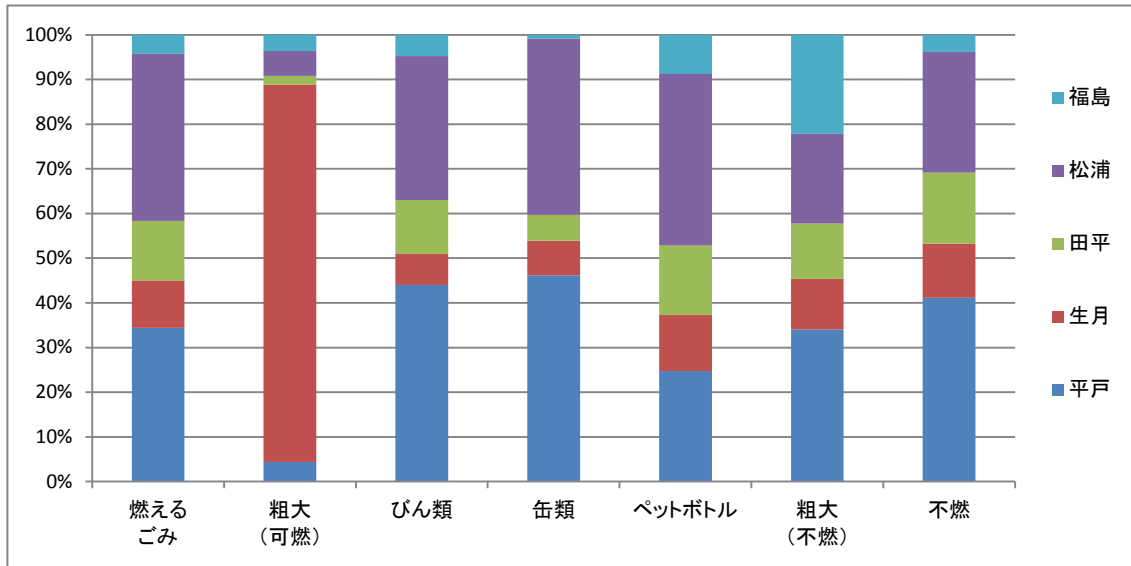
地区別ごみ量

単位：kg

平戸	生月	田平	松浦	福島	計
379,820	116,560	143,820	397,920	46,770	1,084,890
35.01%	10.74%	13.26%	36.68%	4.31%	100%

単位：kg

1月 平均 搬入量	21日	51,661
	31日	34,996



平成28年2月ごみ搬入量

単位：kg

	燃えるごみ	粗大(可燃)	びん類	缶類	ペットボトル	粗大(不燃)	不燃	計
平戸	320,070	0	9,040	3,270	800	350	15,650	349,180
生月	93,686	1,430	2,420	610	530	530	4,054	103,260
田平	130,372	70	3,040	990	620	160	7,878	143,130
松浦	346,851	50	9,620	4,050	2,010	950	12,969	376,500
福島	35,920	0	1,240	170	310	350	1,750	39,740
計	926,899	1,550	25,360	9,090	4,270	2,340	42,301	1,011,810

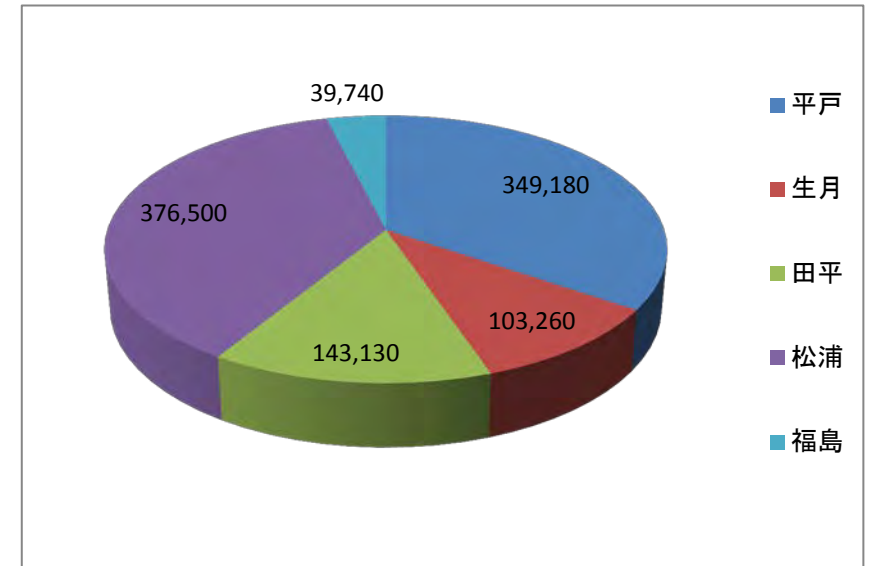
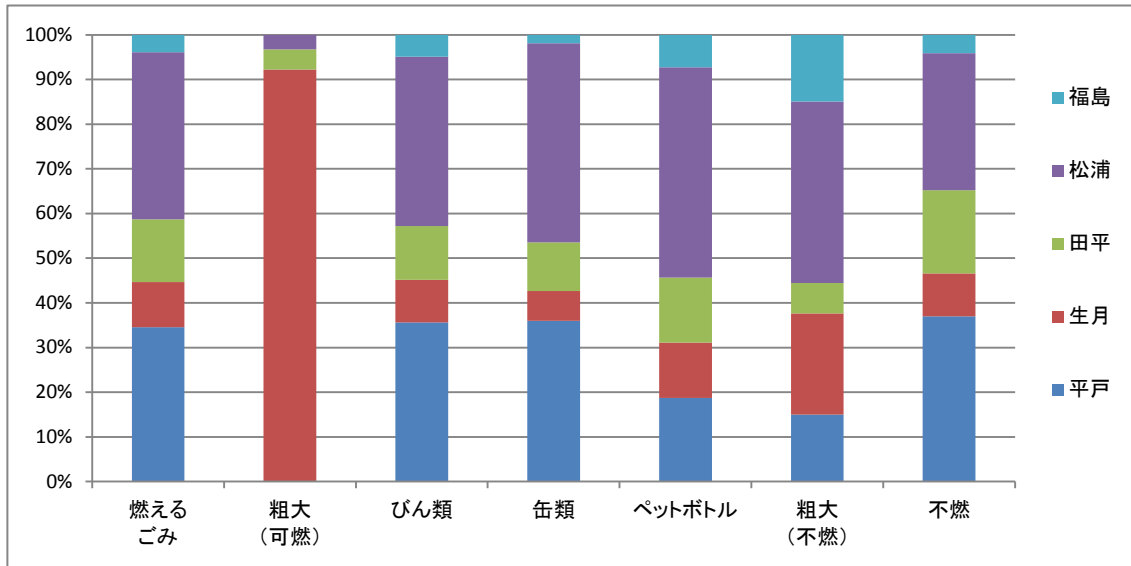
地区別ごみ量

単位：kg

平戸	生月	田平	松浦	福島	計
349,180	103,260	143,130	376,500	39,740	1,011,810
34.51%	10.20%	14.15%	37.21%	3.93%	100%

単位：kg

2月 平均 搬入量	21日	48,181
	29日	34,890



平成28年3月ごみ搬入量

単位：kg

	燃えるごみ	粗大(可燃)	びん類	缶類	ペットボトル	粗大(不燃)	不燃	計
平戸	359,908	200	11,240	3,960	1,370	480	20,192	397,350
生月	100,653	2,920	3,150	690	790	1,040	7,257	116,500
田平	141,531	40	3,910	750	670	270	9,509	156,680
松浦	404,418	90	10,800	4,320	2,680	1,600	20,022	443,930
福島	45,435	0	1,230	150	400	380	1,505	49,100
計	1,051,945	3,250	30,330	9,870	5,910	3,770	58,485	1,163,560

地区別ごみ量

単位：kg

平戸	生月	田平	松浦	福島	計
397,350	116,500	156,680	443,930	49,100	1,163,560
34.15%	10.01%	13.47%	38.15%	4.22%	100%

単位：kg

3月 平均 搬入量	21日	55,408
	31日	37,534

