

令和 6年 4月 ごみ処理施設 搬入量

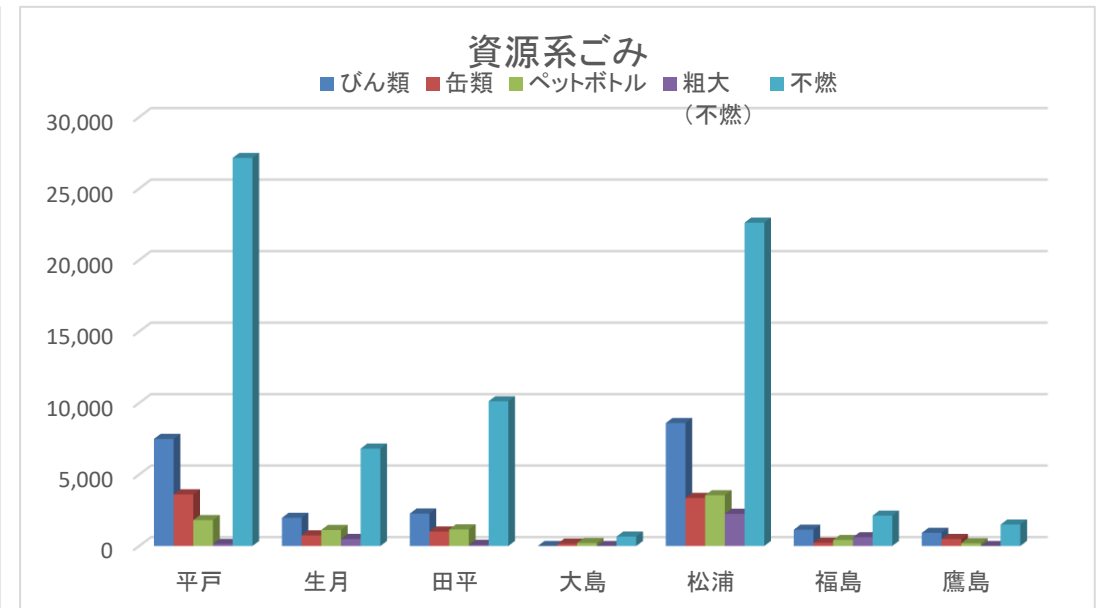
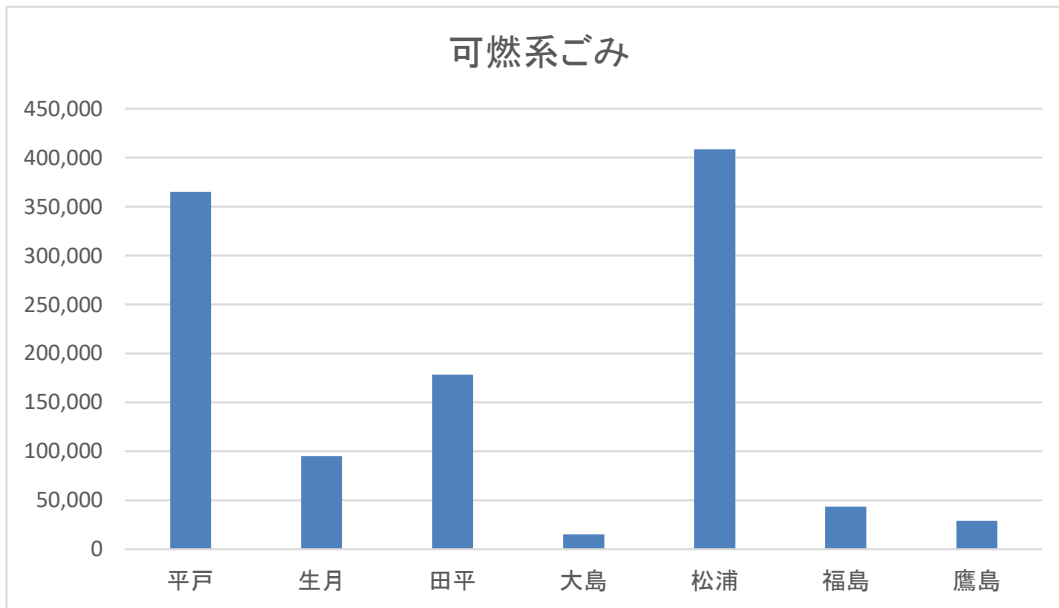
単位:kg

単位:kg

| | 可燃系ごみ | | | | 資源系ごみ | | | | | | | | 総計 | 総割合 |
|------|-----------|--------|-----------|-------|--------|-------|--------|--------|--------|---------|-------|-----------|-------|-----|
| | 燃えるごみ | 粗大(可燃) | 計 | 割合 | びん類 | 缶類 | ペットボトル | 粗大(不燃) | 不燃 | 計 | 割合 | | | |
| 平戸 | 364,720 | 460 | 365,180 | 57.6% | 7,490 | 3,610 | 1,810 | 140 | 27,140 | 40,190 | 58.3% | 405,370 | 57.7% | |
| 生月 | 92,160 | 2,840 | 95,000 | | 1,970 | 740 | 1,120 | 490 | 6,810 | 11,130 | | 106,130 | | |
| 田平 | 178,050 | 190 | 178,240 | | 2,270 | 1,010 | 1,160 | 80 | 10,120 | 14,640 | | 192,880 | | |
| 大島 | 14,550 | 630 | 15,180 | | 0 | 160 | 210 | 0 | 660 | 1,030 | | 16,210 | | |
| 平戸市計 | 649,480 | 4,120 | 653,600 | | 11,730 | 5,520 | 4,300 | 710 | 44,730 | 66,990 | | 720,590 | | |
| 松浦 | 408,420 | 200 | 408,620 | 42.4% | 8,600 | 3,360 | 3,550 | 2,250 | 22,610 | 40,370 | 41.7% | 448,990 | 42.3% | |
| 福島 | 43,560 | 0 | 43,560 | | 1,140 | 230 | 420 | 610 | 2,120 | 4,520 | | 48,080 | | |
| 鷹島 | 27,720 | 1,350 | 29,070 | | 920 | 490 | 190 | 0 | 1,500 | 3,100 | | 32,170 | | |
| 松浦市計 | 479,700 | 1,550 | 481,250 | | 10,660 | 4,080 | 4,160 | 2,860 | 26,230 | 47,990 | | 529,240 | | |
| 総計 | 1,129,180 | 5,670 | 1,134,850 | | 22,390 | 9,600 | 8,460 | 3,570 | 70,960 | 114,980 | | 1,249,830 | | |

| | |
|--------|--------|
| 日平均搬入量 | 59,516 |
|--------|--------|

21日平均



令和 6年 5月 ごみ処理施設 搬入量

単位:kg

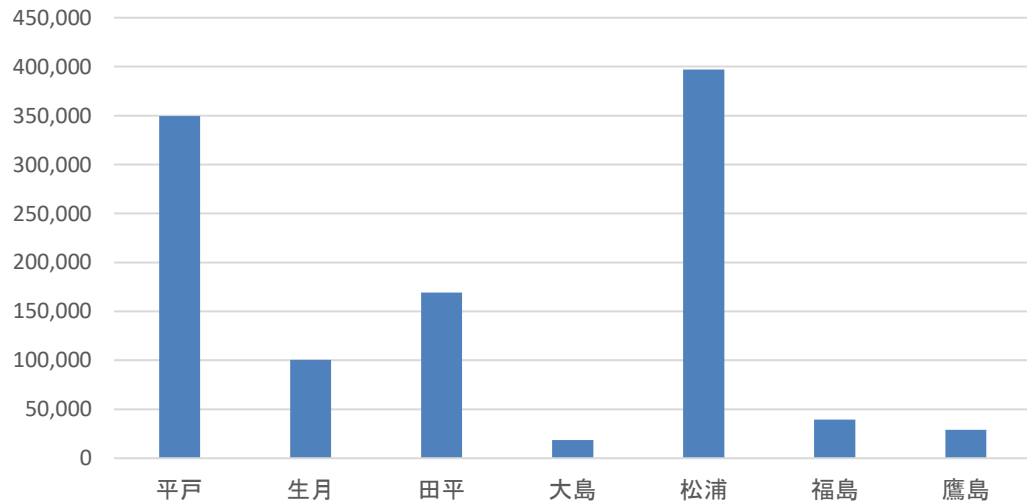
単位:kg

| | 可燃系ごみ | | | | 資源系ごみ | | | | | | | | 総計 | 総割合 |
|------|-----------|--------|-----------|-------|--------|-------|--------|--------|--------|---------|-------|-----------|-------|-----|
| | 燃えるごみ | 粗大(可燃) | 計 | 割合 | びん類 | 缶類 | ペットボトル | 粗大(不燃) | 不燃 | 計 | 割合 | | | |
| 平戸 | 349,150 | 570 | 349,720 | 57.8% | 11,320 | 4,160 | 2,870 | 1,220 | 23,030 | 42,600 | 58.3% | 392,320 | 57.9% | |
| 生月 | 96,600 | 3,850 | 100,450 | | 1,810 | 920 | 1,110 | 1,260 | 7,890 | 12,990 | | 113,440 | | |
| 田平 | 169,170 | 90 | 169,260 | | 3,090 | 700 | 1,450 | 160 | 10,600 | 16,000 | | 185,260 | | |
| 大島 | 17,740 | 710 | 18,450 | | 1,390 | 130 | 120 | 0 | 1,850 | 3,490 | | 21,940 | | |
| 平戸市計 | 632,660 | 5,220 | 637,880 | | 17,610 | 5,910 | 5,550 | 2,640 | 43,370 | 75,080 | | 712,960 | | |
| 松浦 | 396,930 | 210 | 397,140 | 42.2% | 7,890 | 3,240 | 4,530 | 2,750 | 26,780 | 45,190 | 41.7% | 442,330 | 42.1% | |
| 福島 | 39,210 | 320 | 39,530 | | 1,380 | 310 | 670 | 1,250 | 2,000 | 5,610 | | 45,140 | | |
| 鷹島 | 28,270 | 780 | 29,050 | | 830 | 470 | 160 | 0 | 1,380 | 2,840 | | 31,890 | | |
| 松浦市計 | 464,410 | 1,310 | 465,720 | | 10,100 | 4,020 | 5,360 | 4,000 | 30,160 | 53,640 | | 519,360 | | |
| 総計 | 1,097,070 | 6,530 | 1,103,600 | | 27,710 | 9,930 | 10,910 | 6,640 | 73,530 | 128,720 | | 1,232,320 | | |

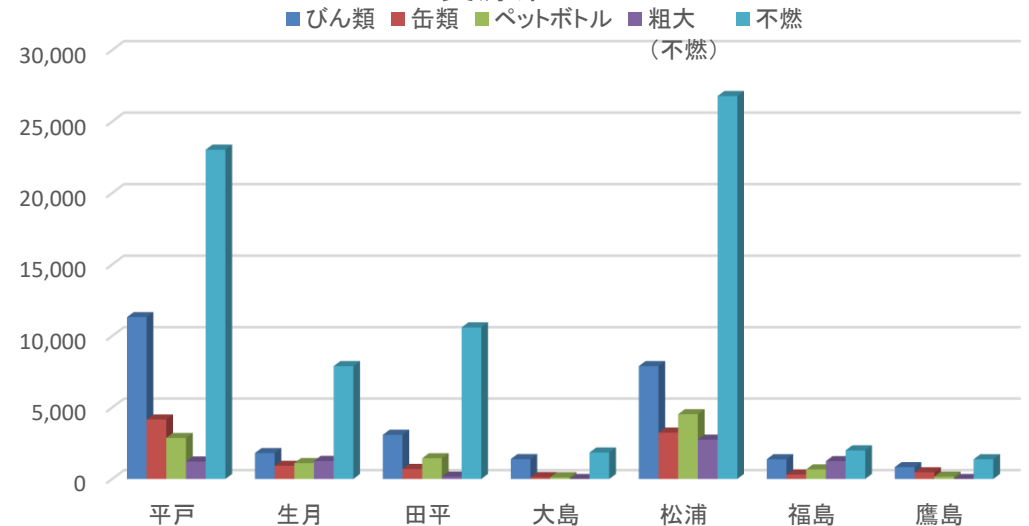
| | |
|--------|--------|
| 日平均搬入量 | 58,682 |
|--------|--------|

21日平均

可燃系ごみ



資源系ごみ



令和 6年 6月 ごみ処理施設 搬入量

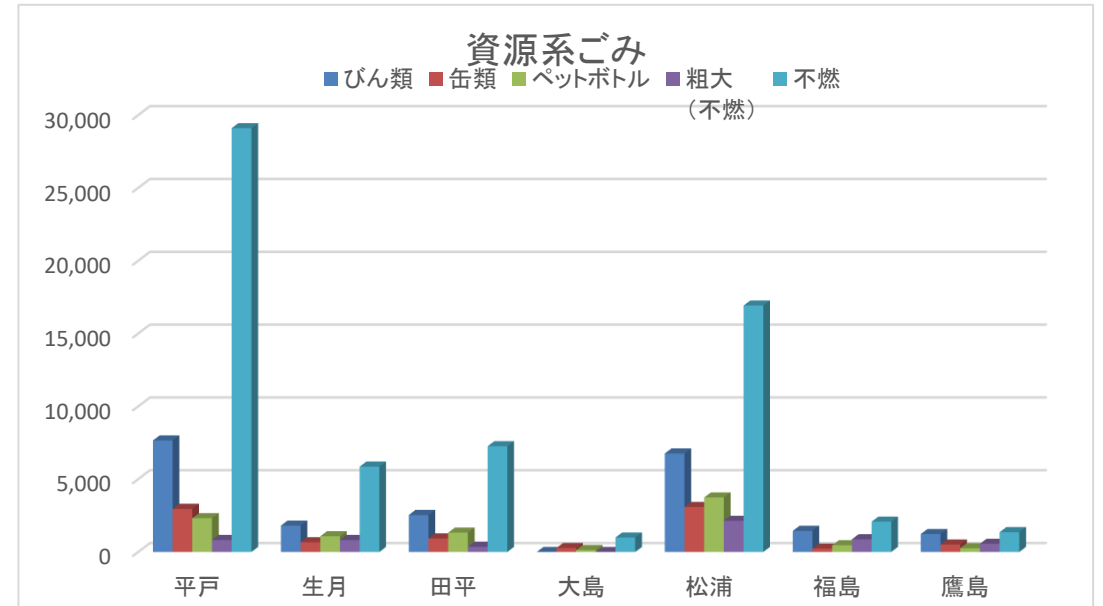
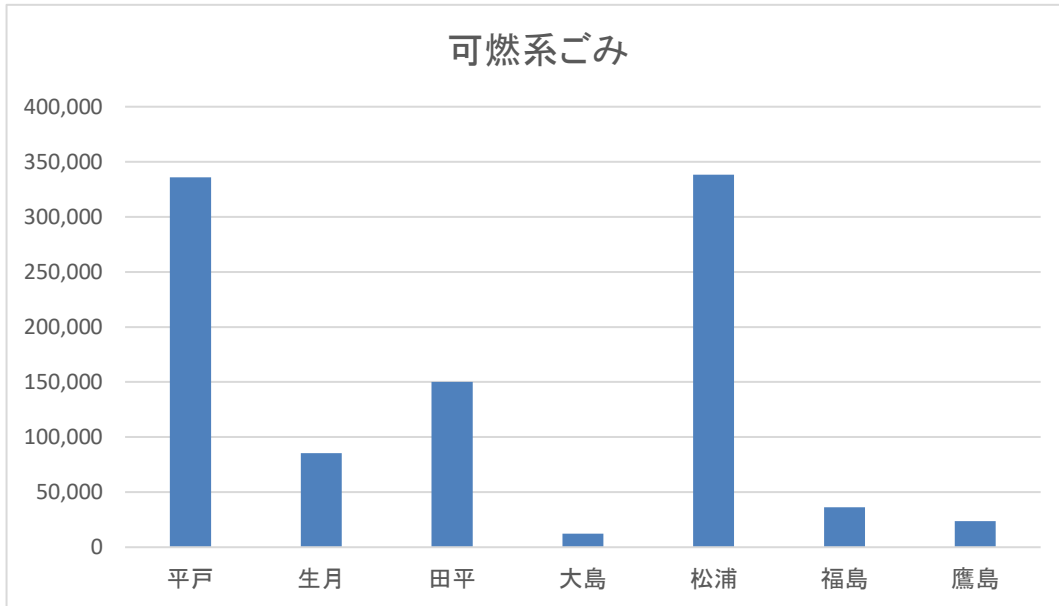
単位:kg

単位:kg

| | 可燃系ごみ | | | | 資源系ごみ | | | | | | | | 総計 | 総割合 |
|------|---------|--------|---------|-------|--------|-------|--------|--------|--------|---------|-------|-----------|-------|-----|
| | 燃えるごみ | 粗大(可燃) | 計 | 割合 | びん類 | 缶類 | ペットボトル | 粗大(不燃) | 不燃 | 計 | 割合 | | | |
| 平戸 | 335,950 | 0 | 335,950 | 59.5% | 7,660 | 2,960 | 2,320 | 820 | 29,100 | 42,860 | 61.6% | 378,810 | 59.7% | |
| 生月 | 82,320 | 3,040 | 85,360 | | 1,810 | 670 | 1,080 | 820 | 5,860 | 10,240 | | 95,600 | | |
| 田平 | 150,040 | 50 | 150,090 | | 2,540 | 930 | 1,330 | 360 | 7,260 | 12,420 | | 162,510 | | |
| 大島 | 12,310 | 0 | 12,310 | | 0 | 270 | 130 | 0 | 990 | 1,390 | | 13,700 | | |
| 平戸市計 | 580,620 | 3,090 | 583,710 | | 12,010 | 4,830 | 4,860 | 2,000 | 43,210 | 66,910 | | 650,620 | | |
| 松浦 | 337,930 | 330 | 338,260 | 40.5% | 6,760 | 3,090 | 3,740 | 2,140 | 16,920 | 32,650 | 38.4% | 370,910 | 40.3% | |
| 福島 | 36,140 | 110 | 36,250 | | 1,450 | 230 | 460 | 870 | 2,080 | 5,090 | | 41,340 | | |
| 鷹島 | 23,590 | 0 | 23,590 | | 1,230 | 510 | 260 | 560 | 1,360 | 3,920 | | 27,510 | | |
| 松浦市計 | 397,660 | 440 | 398,100 | | 9,440 | 3,830 | 4,460 | 3,570 | 20,360 | 41,660 | | 439,760 | | |
| 総計 | 978,280 | 3,530 | 981,810 | | 21,450 | 8,660 | 9,320 | 5,570 | 63,570 | 108,570 | | 1,090,380 | | |

| | |
|--------|--------|
| 日平均搬入量 | 51,923 |
|--------|--------|

21日平均



令和 6年 7月 ごみ処理施設 搬入量

単位: kg

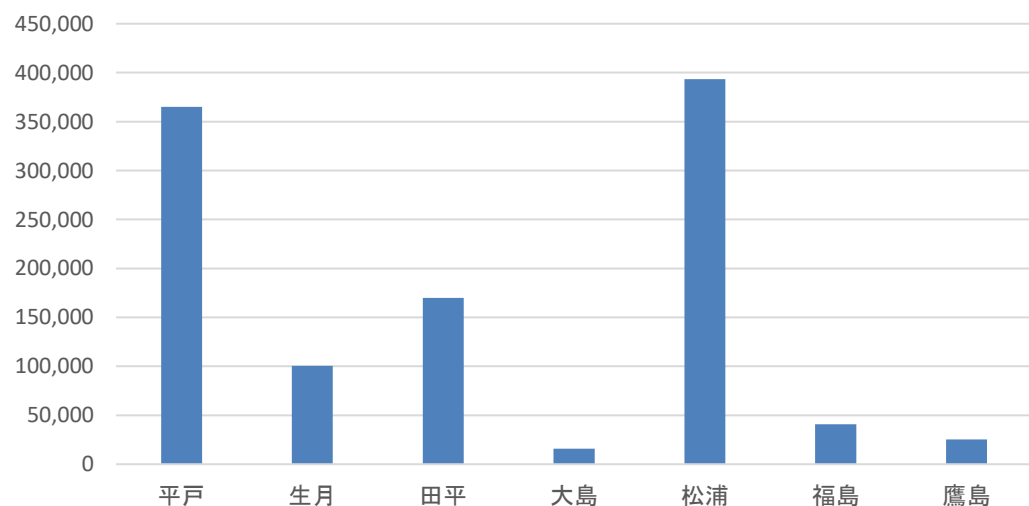
単位: kg

| | 可燃系ごみ | | | | 資源系ごみ | | | | | | | | | |
|------|-----------|--------|-----------|-------|--------|--------|--------|--------|--------|---------|-------|-----------|-------|--|
| | 燃えるごみ | 粗大(可燃) | 計 | 割合 | びん類 | 缶類 | ペットボトル | 粗大(不燃) | 不燃 | 計 | 割合 | 総計 | 総割合 | |
| 平戸 | 364,900 | 200 | 365,100 | 58.6% | 8,320 | 4,080 | 2,990 | 150 | 21,050 | 36,590 | 56.7% | 401,690 | 58.4% | |
| 生月 | 97,190 | 3,190 | 100,380 | | 2,380 | 760 | 1,570 | 590 | 6,190 | 11,490 | | 111,870 | | |
| 田平 | 169,850 | 0 | 169,850 | | 2,330 | 1,190 | 1,550 | 500 | 8,020 | 13,590 | | 183,440 | | |
| 大島 | 15,710 | 0 | 15,710 | | 0 | 300 | 100 | 0 | 930 | 1,330 | | 17,040 | | |
| 平戸市計 | 647,650 | 3,390 | 651,040 | | 13,030 | 6,330 | 6,210 | 1,240 | 36,190 | 63,000 | | 714,040 | | |
| 松浦 | 392,910 | 450 | 393,360 | 41.4% | 7,090 | 4,300 | 5,190 | 2,850 | 21,620 | 41,050 | 43.3% | 434,410 | 41.6% | |
| 福島 | 40,490 | 260 | 40,750 | | 970 | 270 | 550 | 810 | 1,690 | 4,290 | | 45,040 | | |
| 鷹島 | 25,090 | 310 | 25,400 | | 780 | 450 | 190 | 0 | 1,340 | 2,760 | | 28,160 | | |
| 松浦市計 | 458,490 | 1,020 | 459,510 | | 8,840 | 5,020 | 5,930 | 3,660 | 24,650 | 48,100 | | 507,610 | | |
| 総計 | 1,106,140 | 4,410 | 1,110,550 | | 21,870 | 11,350 | 12,140 | 4,900 | 60,840 | 111,100 | | 1,221,650 | | |

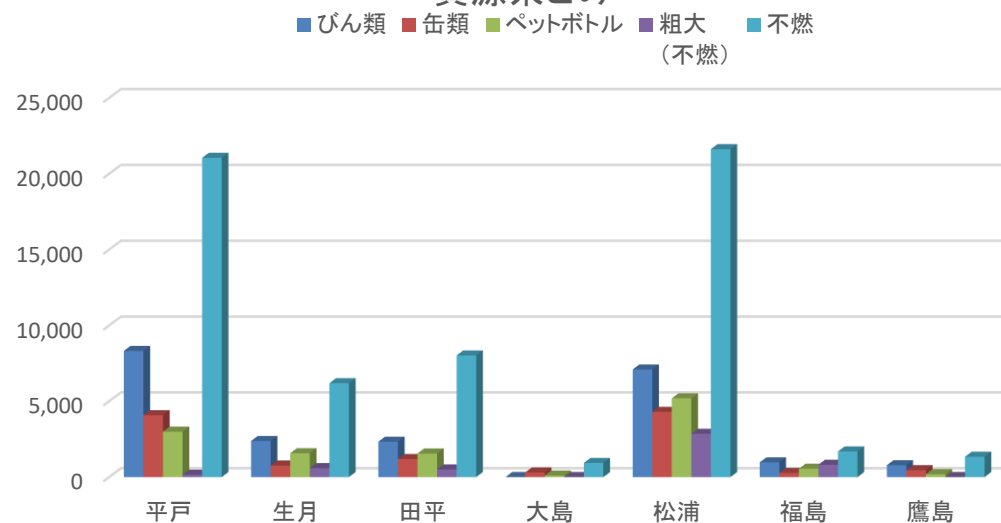
| | |
|--------|--------|
| 日平均搬入量 | 58,174 |
|--------|--------|

21日平均

可燃系ごみ



資源系ごみ



令和 6年 8月 ごみ処理施設 搬入量

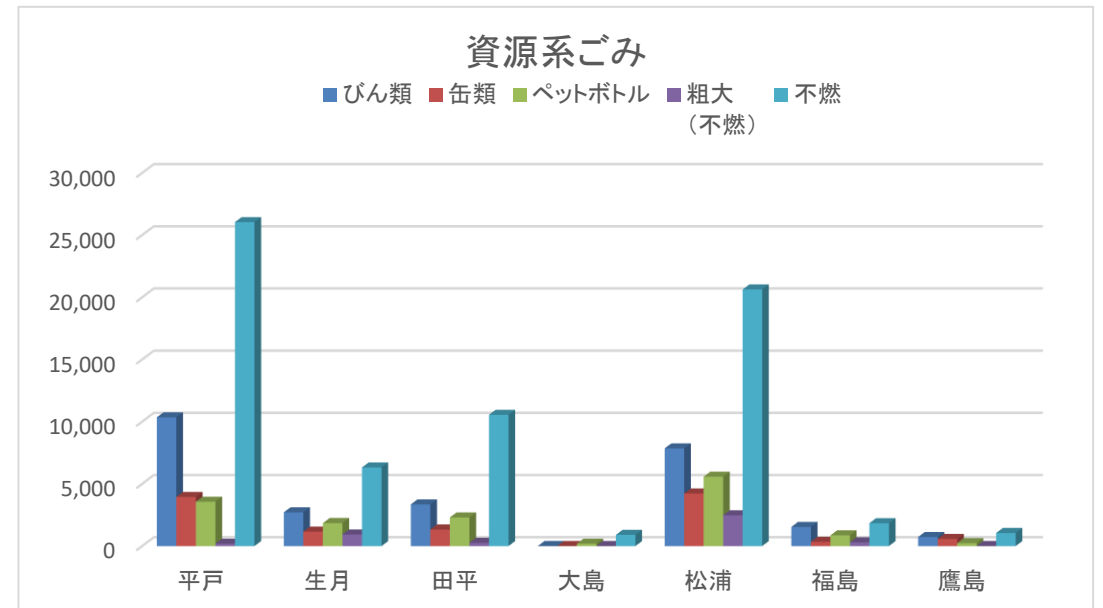
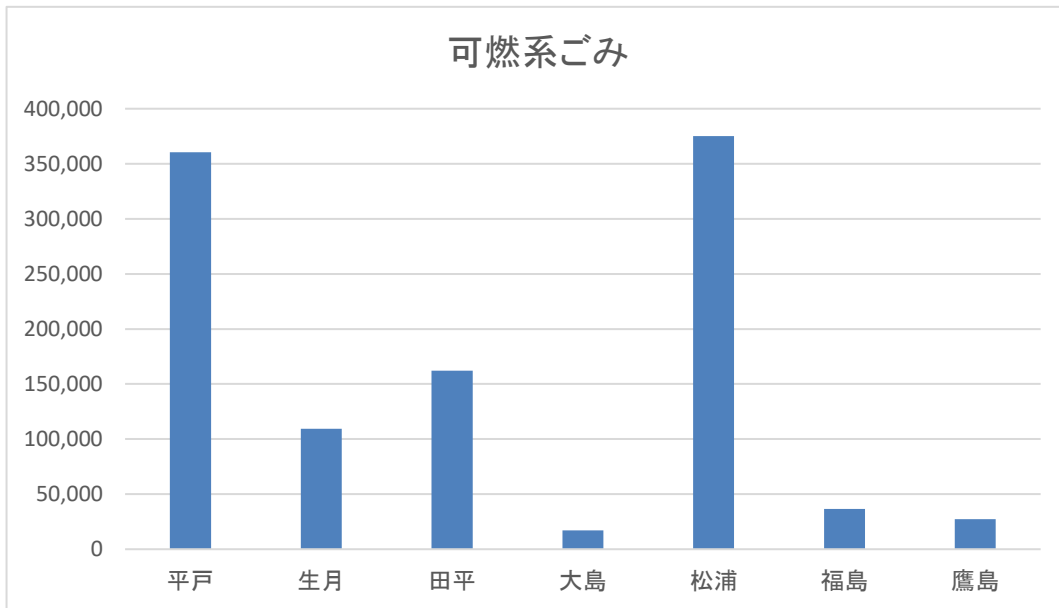
単位: kg

単位: kg

| | 可燃系ごみ | | | | 資源系ごみ | | | | | | | | | |
|------|-----------|--------|-----------|-------|--------|--------|--------|--------|--------|---------|-------|-----------|-------|--|
| | 燃えるごみ | 粗大(可燃) | 計 | 割合 | びん類 | 缶類 | ペットボトル | 粗大(不燃) | 不燃 | 計 | 割合 | 総計 | 総割合 | |
| 平戸 | 360,100 | 210 | 360,310 | 59.6% | 10,350 | 3,950 | 3,560 | 190 | 26,040 | 44,090 | 61.2% | 404,400 | 59.8% | |
| 生月 | 106,810 | 2,630 | 109,440 | | 2,710 | 1,160 | 1,850 | 930 | 6,320 | 12,970 | | 122,410 | | |
| 田平 | 162,160 | 80 | 162,240 | | 3,350 | 1,330 | 2,300 | 260 | 10,550 | 17,790 | | 180,030 | | |
| 大島 | 16,020 | 970 | 16,990 | | 0 | 0 | 190 | 0 | 900 | 1,090 | | 18,080 | | |
| 平戸市計 | 645,090 | 3,890 | 648,980 | | 16,410 | 6,440 | 7,900 | 1,380 | 43,810 | 75,940 | | 724,920 | | |
| 松浦 | 375,040 | 240 | 375,280 | 40.4% | 7,850 | 4,230 | 5,580 | 2,470 | 20,630 | 40,760 | 38.8% | 416,040 | 40.2% | |
| 福島 | 36,510 | 90 | 36,600 | | 1,540 | 340 | 860 | 300 | 1,840 | 4,880 | | 41,480 | | |
| 鷹島 | 26,890 | 530 | 27,420 | | 730 | 570 | 240 | 0 | 1,050 | 2,590 | | 30,010 | | |
| 松浦市計 | 438,440 | 860 | 439,300 | | 10,120 | 5,140 | 6,680 | 2,770 | 23,520 | 48,230 | | 487,530 | | |
| 総計 | 1,083,530 | 4,750 | 1,088,280 | | 26,530 | 11,580 | 14,580 | 4,150 | 67,330 | 124,170 | | 1,212,450 | | |

| | |
|--------|--------|
| 日平均搬入量 | 57,736 |
|--------|--------|

21日平均



令和 6年 9月 ごみ処理施設 搬入量

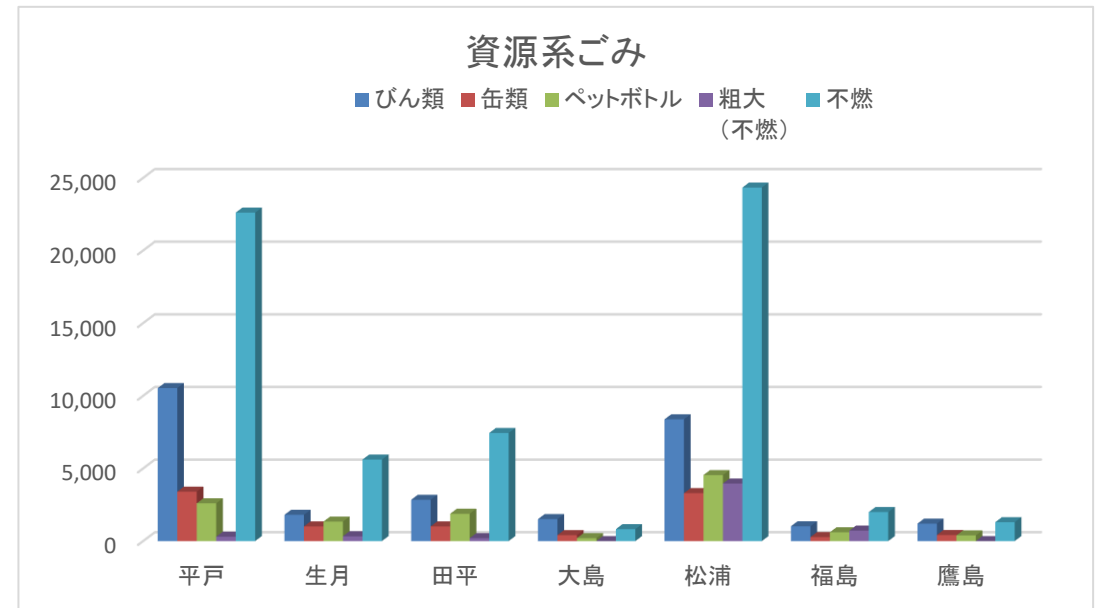
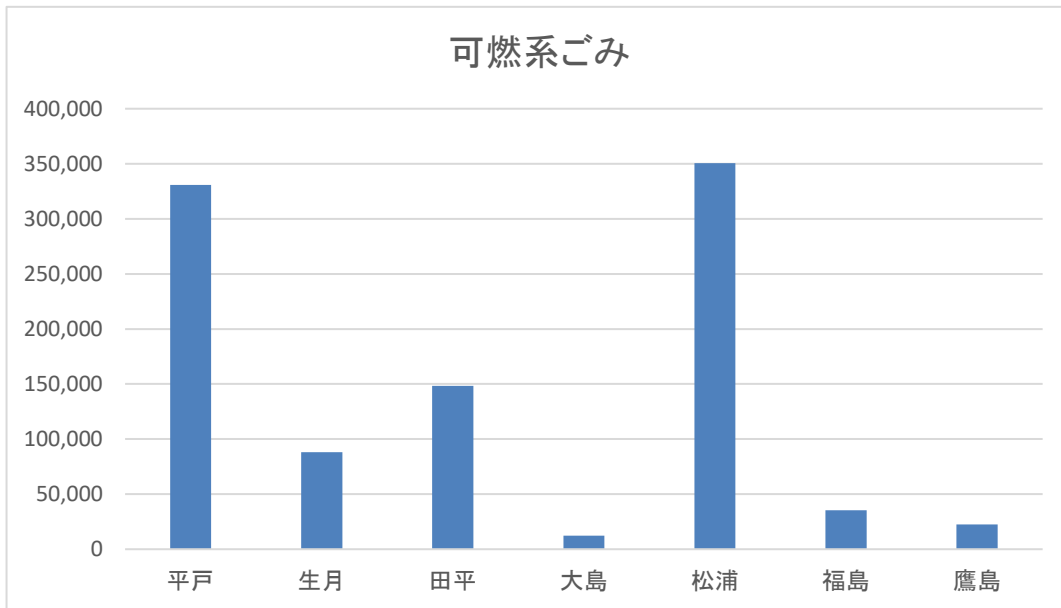
単位:kg

単位:kg

| | 可燃系ごみ | | | | 資源系ごみ | | | | | | | | 総計 | 総割合 |
|------|---------|--------|---------|-------|--------|-------|--------|--------|--------|---------|-------|-----------|-------|-----|
| | 燃えるごみ | 粗大(可燃) | 計 | 割合 | びん類 | 缶類 | ペットボトル | 粗大(不燃) | 不燃 | 計 | 割合 | | | |
| 平戸 | 329,530 | 1,320 | 330,850 | 58.7% | 10,530 | 3,400 | 2,600 | 300 | 22,610 | 39,440 | 55.7% | 370,290 | 58.3% | |
| 生月 | 85,180 | 2,930 | 88,110 | | 1,810 | 1,010 | 1,340 | 330 | 5,610 | 10,100 | | 98,210 | | |
| 田平 | 148,470 | 0 | 148,470 | | 2,840 | 1,010 | 1,880 | 200 | 7,440 | 13,370 | | 161,840 | | |
| 大島 | 12,170 | 0 | 12,170 | | 1,510 | 410 | 200 | 0 | 820 | 2,940 | | 15,110 | | |
| 平戸市計 | 575,350 | 4,250 | 579,600 | | 16,690 | 5,830 | 6,020 | 830 | 36,480 | 65,850 | | 645,450 | | |
| 松浦 | 350,330 | 110 | 350,440 | 41.3% | 8,380 | 3,300 | 4,540 | 3,960 | 24,330 | 44,510 | 44.3% | 394,950 | 41.7% | |
| 福島 | 35,120 | 170 | 35,290 | | 1,020 | 280 | 610 | 720 | 2,000 | 4,630 | | 39,920 | | |
| 鷹島 | 22,300 | 320 | 22,620 | | 1,200 | 420 | 390 | 0 | 1,300 | 3,310 | | 25,930 | | |
| 松浦市計 | 407,750 | 600 | 408,350 | | 10,600 | 4,000 | 5,540 | 4,680 | 27,630 | 52,450 | | 460,800 | | |
| 総計 | 983,100 | 4,850 | 987,950 | | 27,290 | 9,830 | 11,560 | 5,510 | 64,110 | 118,300 | | 1,106,250 | | |

| | |
|--------|--------|
| 日平均搬入量 | 52,679 |
|--------|--------|

21日平均



令和 6年 10月 ごみ処理施設 搬入量

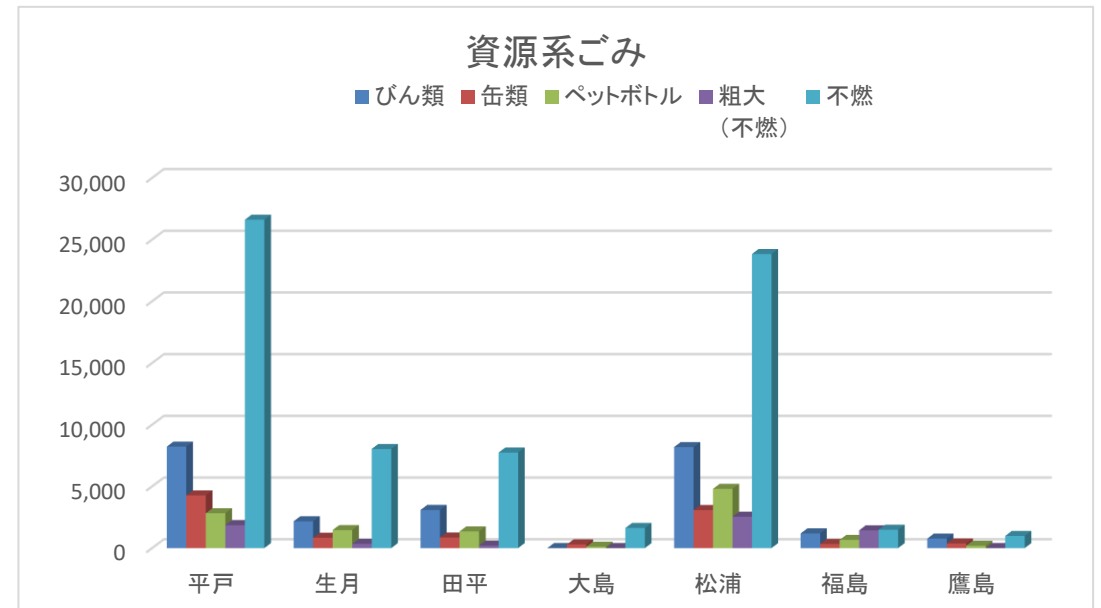
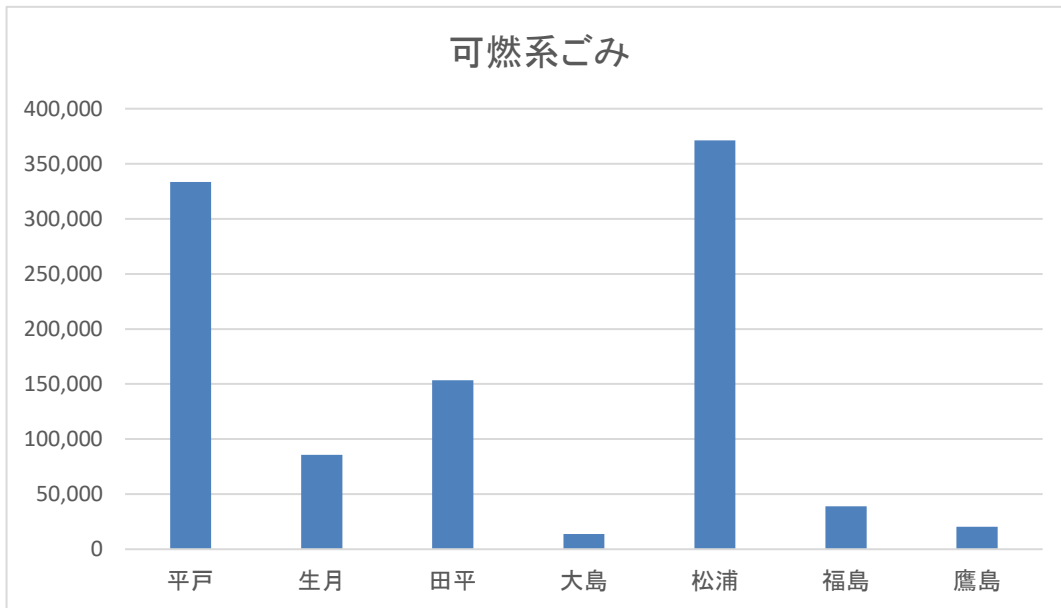
単位:kg

単位:kg

| | 可燃系ごみ | | | | 資源系ごみ | | | | | | | | | |
|------|-----------|--------|-----------|-------|--------|--------|--------|--------|--------|---------|-------|-----------|-------|--|
| | 燃えるごみ | 粗大(可燃) | 計 | 割合 | びん類 | 缶類 | ペットボトル | 粗大(不燃) | 不燃 | 計 | 割合 | 総計 | 総割合 | |
| 平戸 | 333,350 | 270 | 333,620 | 57.7% | 8,220 | 4,270 | 2,820 | 1,860 | 26,610 | 43,780 | 59.1% | 377,400 | 57.8% | |
| 生月 | 81,610 | 4,190 | 85,800 | | 2,170 | 840 | 1,460 | 340 | 8,030 | 12,840 | | 98,640 | | |
| 田平 | 153,570 | 0 | 153,570 | | 3,090 | 860 | 1,350 | 200 | 7,740 | 13,240 | | 166,810 | | |
| 大島 | 13,700 | 0 | 13,700 | | 0 | 300 | 110 | 0 | 1,630 | 2,040 | | 15,740 | | |
| 平戸市計 | 582,230 | 4,460 | 586,690 | | 13,480 | 6,270 | 5,740 | 2,400 | 44,010 | 71,900 | | 658,590 | | |
| 松浦 | 370,990 | 180 | 371,170 | 42.3% | 8,180 | 3,080 | 4,800 | 2,540 | 23,830 | 42,430 | 40.9% | 413,600 | 42.2% | |
| 福島 | 38,970 | 130 | 39,100 | | 1,190 | 330 | 660 | 1,440 | 1,490 | 5,110 | | 44,210 | | |
| 鷹島 | 20,170 | 230 | 20,400 | | 770 | 370 | 190 | 0 | 980 | 2,310 | | 22,710 | | |
| 松浦市計 | 430,130 | 540 | 430,670 | | 10,140 | 3,780 | 5,650 | 3,980 | 26,300 | 49,850 | | 480,520 | | |
| 総計 | 1,012,360 | 5,000 | 1,017,360 | | 23,620 | 10,050 | 11,390 | 6,380 | 70,310 | 121,750 | | 1,139,110 | | |

| | |
|--------|--------|
| 日平均搬入量 | 54,243 |
|--------|--------|

21日平均



令和 6年 11月 ごみ処理施設 搬入量

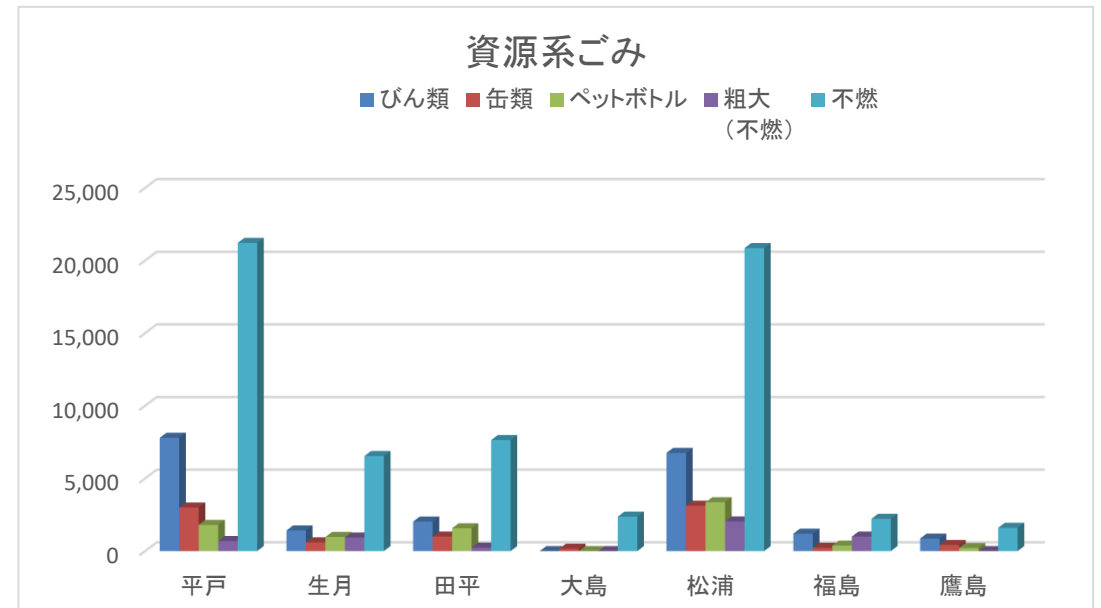
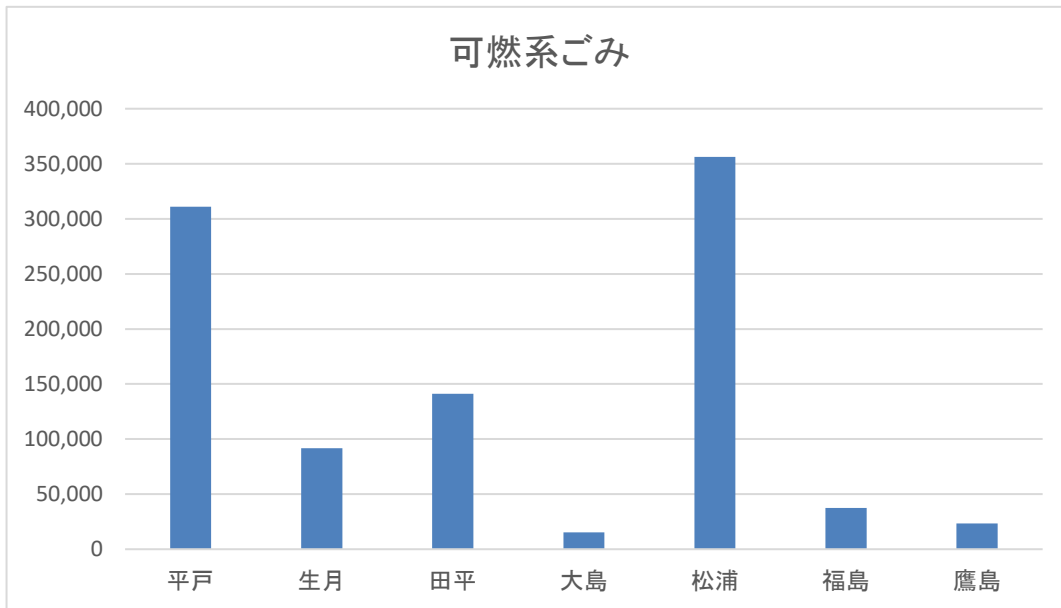
単位:kg

単位:kg

| | 可燃系ごみ | | | | 資源系ごみ | | | | | | | | 総計 | 総割合 |
|------|---------|--------|---------|-------|--------|-------|--------|--------|--------|---------|-------|-----------|-------|-----|
| | 燃えるごみ | 粗大(可燃) | 計 | 割合 | びん類 | 缶類 | ペットボトル | 粗大(不燃) | 不燃 | 計 | 割合 | | | |
| 平戸 | 310,330 | 550 | 310,880 | 57.3% | 7,800 | 3,000 | 1,800 | 690 | 21,210 | 34,500 | 57.5% | 345,380 | 57.3% | |
| 生月 | 88,070 | 3,620 | 91,690 | | 1,420 | 600 | 970 | 930 | 6,540 | 10,460 | | 102,150 | | |
| 田平 | 140,990 | 60 | 141,050 | | 2,030 | 1,000 | 1,570 | 240 | 7,640 | 12,480 | | 153,530 | | |
| 大島 | 14,870 | 570 | 15,440 | | 0 | 160 | 0 | 0 | 2,370 | 2,530 | | 17,970 | | |
| 平戸市計 | 554,260 | 4,800 | 559,060 | | 11,250 | 4,760 | 4,340 | 1,860 | 37,760 | 59,970 | | 619,030 | | |
| 松浦 | 355,910 | 310 | 356,220 | 42.7% | 6,760 | 3,120 | 3,360 | 2,040 | 20,860 | 36,140 | 42.5% | 392,360 | 42.7% | |
| 福島 | 37,190 | 280 | 37,470 | | 1,200 | 230 | 380 | 1,000 | 2,220 | 5,030 | | 42,500 | | |
| 鷹島 | 23,040 | 370 | 23,410 | | 860 | 420 | 210 | 0 | 1,600 | 3,090 | | 26,500 | | |
| 松浦市計 | 416,140 | 960 | 417,100 | | 8,820 | 3,770 | 3,950 | 3,040 | 24,680 | 44,260 | | 461,360 | | |
| 総計 | 970,400 | 5,760 | 976,160 | | 20,070 | 8,530 | 8,290 | 4,900 | 62,440 | 104,230 | | 1,080,390 | | |

| | |
|--------|--------|
| 日平均搬入量 | 51,447 |
|--------|--------|

21日平均



令和 6年 12月 ごみ処理施設 搬入量

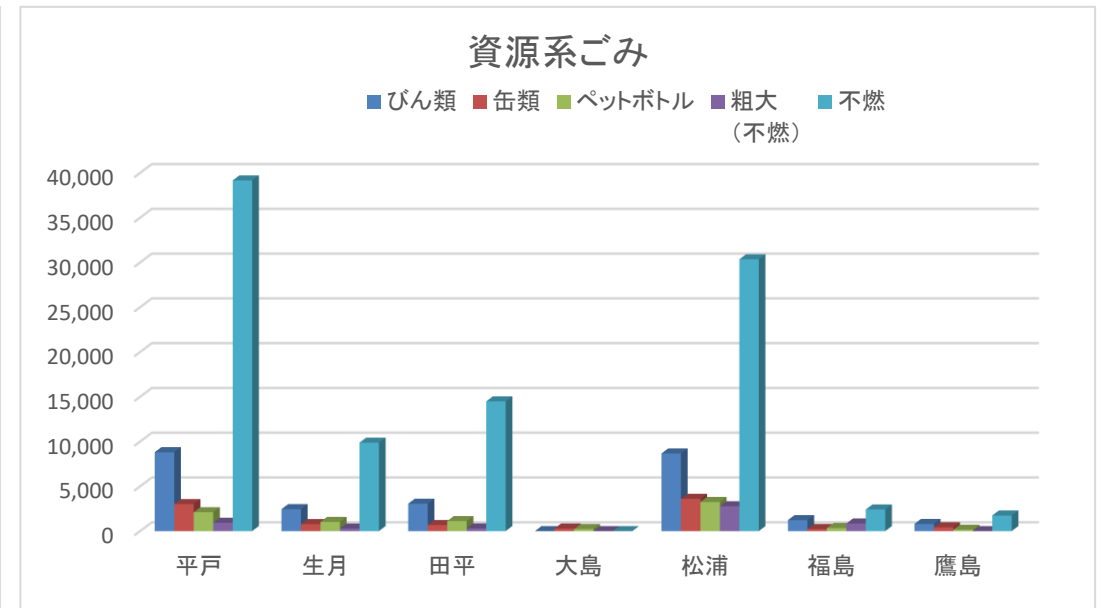
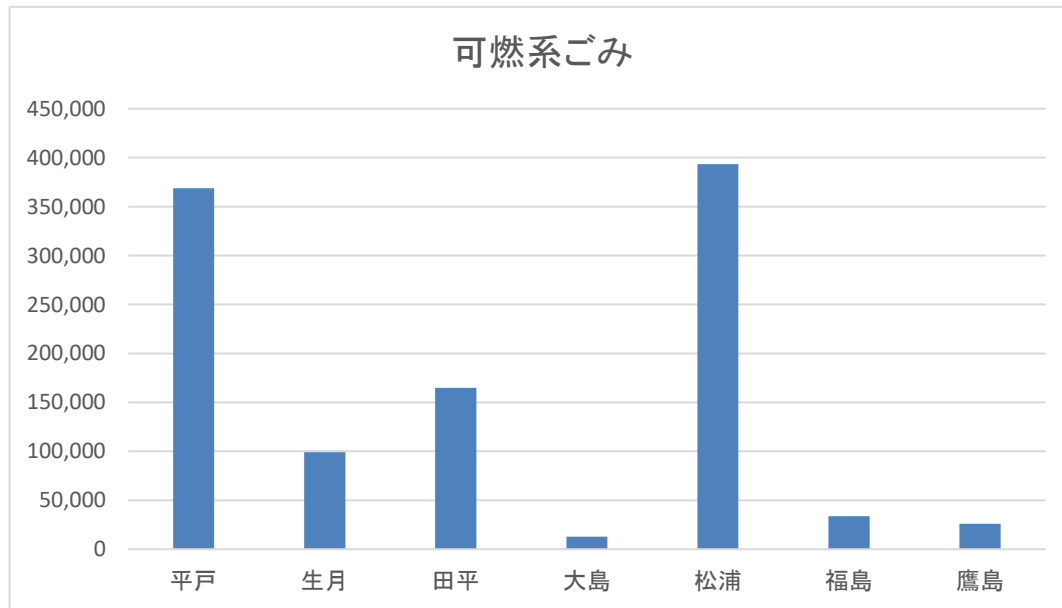
単位:kg

単位:kg

| | 可燃系ごみ | | | | 資源系ごみ | | | | | | | | | |
|------|-----------|--------|-----------|-------|--------|-------|--------|--------|--------|---------|-------|-----------|-------|--|
| | 燃えるごみ | 粗大(可燃) | 計 | 割合 | びん類 | 缶類 | ペットボトル | 粗大(不燃) | 不燃 | 計 | 割合 | 総計 | 総割合 | |
| 平戸 | 368,500 | 190 | 368,690 | 58.8% | 8,810 | 3,020 | 2,110 | 930 | 39,160 | 54,030 | 60.9% | 422,720 | 59.0% | |
| 生月 | 95,600 | 3,410 | 99,010 | | 2,450 | 780 | 1,020 | 290 | 9,870 | 14,410 | | 113,420 | | |
| 田平 | 164,490 | 210 | 164,700 | | 3,060 | 680 | 1,120 | 300 | 14,480 | 19,640 | | 184,340 | | |
| 大島 | 12,850 | 0 | 12,850 | | 0 | 290 | 230 | 0 | 0 | 520 | | 13,370 | | |
| 平戸市計 | 641,440 | 3,810 | 645,250 | | 14,320 | 4,770 | 4,480 | 1,520 | 63,510 | 88,600 | | 733,850 | | |
| 松浦 | 392,980 | 310 | 393,290 | 41.2% | 8,670 | 3,600 | 3,250 | 2,770 | 30,350 | 48,640 | 39.1% | 441,930 | 41.0% | |
| 福島 | 33,640 | 130 | 33,770 | | 1,230 | 240 | 350 | 850 | 2,410 | 5,080 | | 38,850 | | |
| 鷹島 | 25,120 | 690 | 25,810 | | 800 | 430 | 160 | 0 | 1,740 | 3,130 | | 28,940 | | |
| 松浦市計 | 451,740 | 1,130 | 452,870 | | 10,700 | 4,270 | 3,760 | 3,620 | 34,500 | 56,850 | | 509,720 | | |
| 総計 | 1,093,180 | 4,940 | 1,098,120 | | 25,020 | 9,040 | 8,240 | 5,140 | 98,010 | 145,450 | | 1,243,570 | | |

| | |
|--------|--------|
| 日平均搬入量 | 59,218 |
|--------|--------|

21日平均



令和 7年 1月 ごみ処理施設 搬入量

単位:kg

単位:kg

| | 可燃系ごみ | | | | 資源系ごみ | | | | | | | | | |
|------|---------|--------|---------|-------|--------|--------|--------|--------|--------|--------|-------|-----------|-------|--|
| | 燃えるごみ | 粗大(可燃) | 計 | 割合 | びん類 | 缶類 | ペットボトル | 粗大(不燃) | 不燃 | 計 | 割合 | 総計 | 総割合 | |
| 平戸 | 313,360 | 0 | 313,360 | 57.4% | 7,340 | 4,070 | 1,590 | 170 | 19,590 | 32,760 | 58.2% | 346,120 | 57.5% | |
| 生月 | 89,300 | 2,420 | 91,720 | | 1,670 | 770 | 1,060 | 330 | 5,150 | 8,980 | | 100,700 | | |
| 田平 | 146,650 | 0 | 146,650 | | 2,670 | 910 | 1,180 | 120 | 6,970 | 11,850 | | 158,500 | | |
| 大島 | 15,790 | 0 | 15,790 | | 1,400 | 150 | 0 | 0 | 1,970 | 3,520 | | 19,310 | | |
| 平戸市計 | 565,100 | 2,420 | 567,520 | | 13,080 | 5,900 | 3,830 | 620 | 33,680 | 57,110 | | 624,630 | | |
| 松浦 | 353,670 | 170 | 353,840 | 42.6% | 7,070 | 3,710 | 3,440 | 1,940 | 17,400 | 33,560 | 41.8% | 387,400 | 42.5% | |
| 福島 | 42,750 | 70 | 42,820 | | 980 | 250 | 380 | 890 | 2,470 | 4,970 | | 47,790 | | |
| 鷹島 | 23,680 | 320 | 24,000 | | 680 | 420 | 180 | 0 | 1,180 | 2,460 | | 26,460 | | |
| 松浦市計 | 420,100 | 560 | 420,660 | | 8,730 | 4,380 | 4,000 | 2,830 | 21,050 | 40,990 | | 461,650 | | |
| 総計 | 985,200 | 2,980 | 988,180 | | 21,810 | 10,280 | 7,830 | 3,450 | 54,730 | 98,100 | | 1,086,280 | | |

| | |
|--------|--------|
| 日平均搬入量 | 51,728 |
|--------|--------|

21日平均

