

令和 2年 4月 ごみ処理施設 搬入量

単位Kg

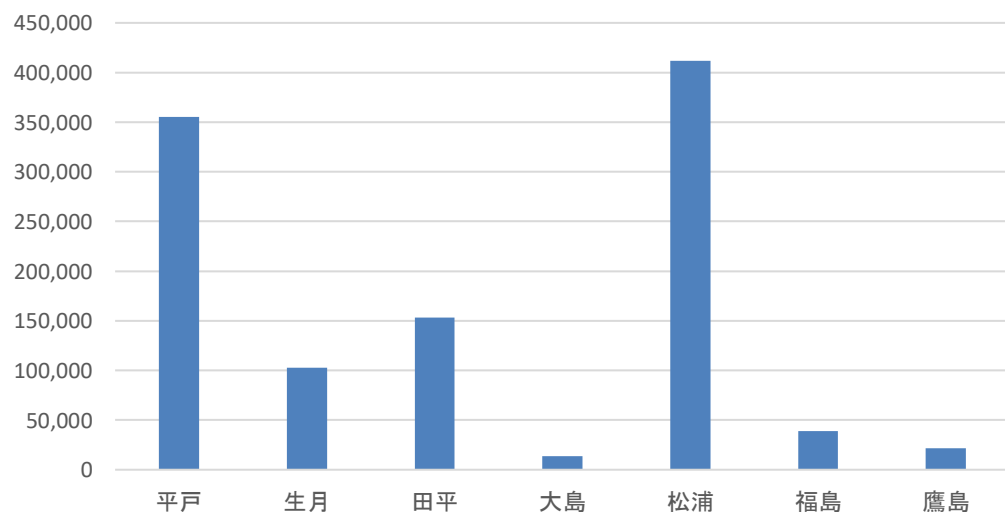
単位: kg

	可燃系ごみ				資源系ごみ									
	燃えるごみ	粗大(可燃)	計	割合	びん類	缶類	ペットボトル	粗大(不燃)	不燃	計	割合	総計	総割合	
平戸	354,260	740	355,000	56.9%	7,760	3,980	1,560	440	31,410	45,150	58.0%	400,150	57.1%	
生月	99,350	3,690	103,040		2,260	940	770	1,690	9,560	15,220		118,260		
田平	152,910	20	152,930		3,400	1,000	830	380	13,700	19,310		172,240		
大島	13,970	0	13,970		0	260	100	0	1,470	1,830		15,800		
平戸市計	620,490	4,450	624,940		13,420	6,180	3,260	2,510	56,140	81,510		706,450		
松浦	411,280	240	411,520	43.1%	8,380	3,720	3,280	3,500	33,230	52,110	42.0%	463,630	42.9%	
福島	39,100	70	39,170		1,030	210	550	460	2,240	4,490		43,660		
鷹島	21,920	0	21,920		820	430	210	150	930	2,540		24,460		
松浦市計	472,300	310	472,610		10,230	4,360	4,040	4,110	36,400	59,140		531,750		
総計	1,092,790	4,760	1,097,550		23,650	10,540	7,300	6,620	92,540	140,650		1,238,200		

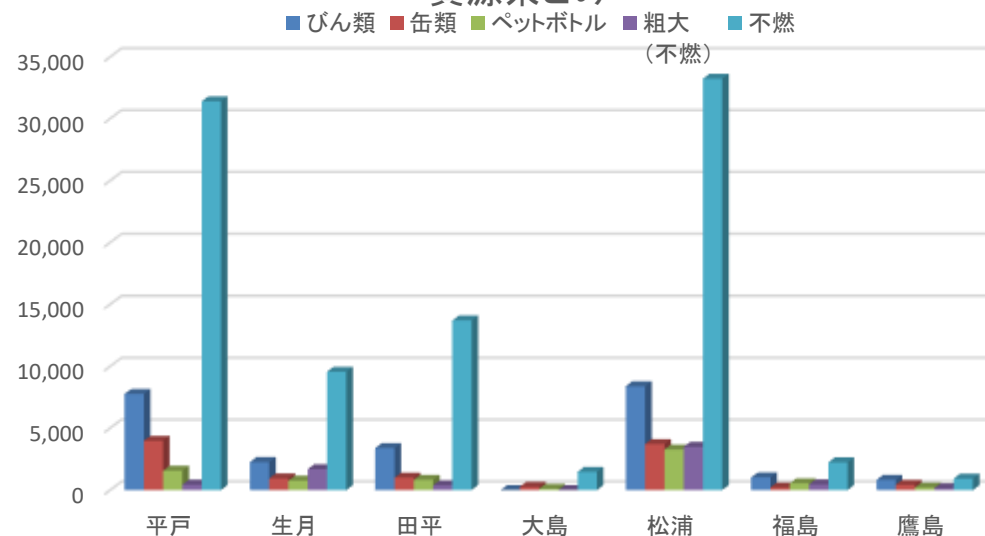
日平均搬入量	58,962
--------	--------

21日平均

可燃系ごみ



資源系ごみ



令和 2年 5月 ごみ処理施設 搬入量

単位Kg

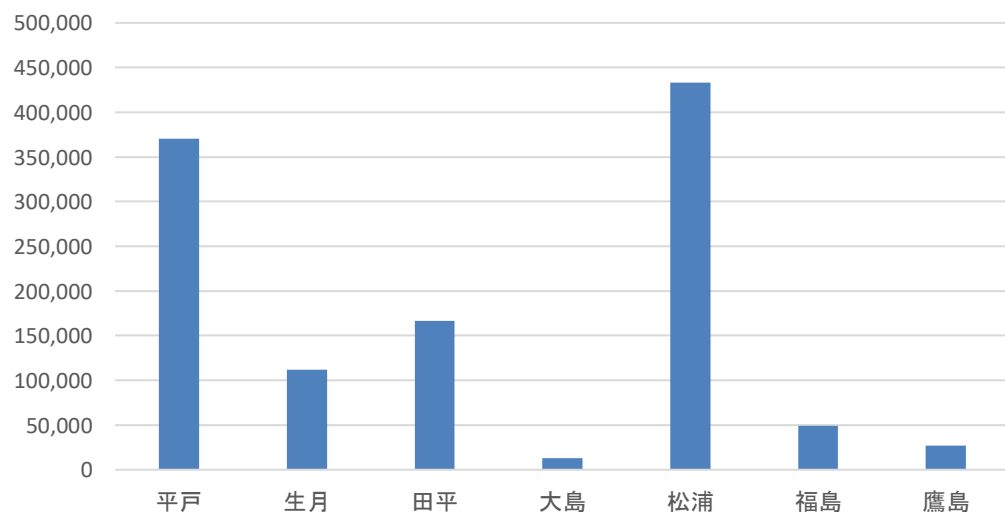
単位:kg

	可燃系ごみ				資源系ごみ									
	燃えるごみ	粗大(可燃)	計	割合	びん類	缶類	ペットボトル	粗大(不燃)	不燃	計	割合	総計	総割合	
平戸	369,920	560	370,480	56.5%	10,050	3,300	1,520	0	36,530	51,400	58.1%	421,880	56.7%	
生月	110,520	1,460	111,980		2,010	880	690	380	13,680	17,640		129,620		
田平	166,180	100	166,280		2,830	1,170	1,250	240	17,710	23,200		189,480		
大島	13,230	0	13,230		1,560	290	100	0	0	1,950		15,180		
平戸市計	659,850	2,120	661,970		16,450	5,640	3,560	620	67,920	94,190		756,160		
松浦	432,630	190	432,820	43.5%	9,700	4,050	3,020	3,270	35,690	55,730	41.9%	488,550	43.3%	
福島	49,290	190	49,480		1,930	280	510	1,310	3,880	7,910		57,390		
鷹島	26,880	110	26,990		1,460	530	250	330	1,720	4,290		31,280		
松浦市計	508,800	490	509,290		13,090	4,860	3,780	4,910	41,290	67,930		577,220		
総計	1,168,650	2,610	1,171,260		29,540	10,500	7,340	5,530	109,210	162,120		1,333,380		

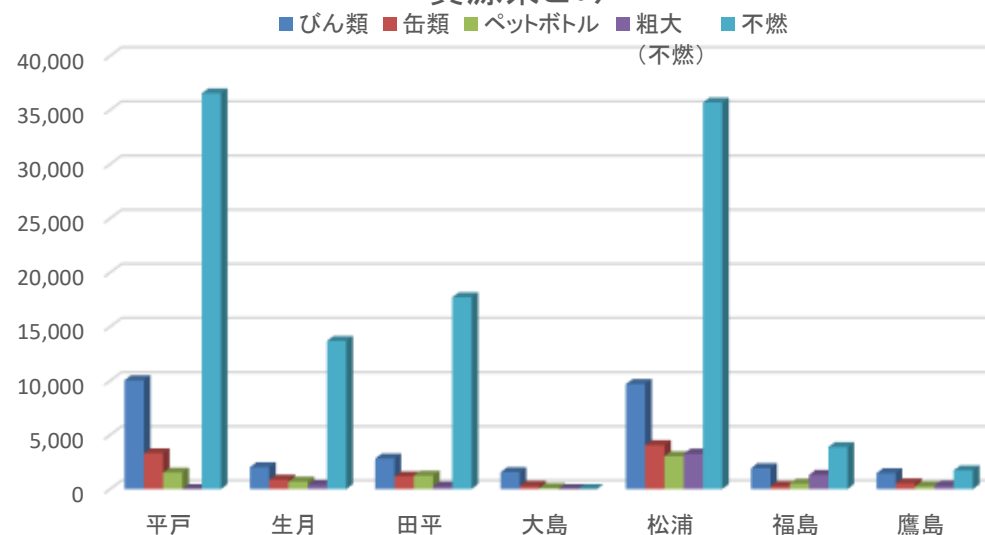
日平均搬入量	63,494
--------	--------

21日平均

可燃系ごみ



資源系ごみ



令和 2年 6月 ごみ処理施設 搬入量

単位Kg

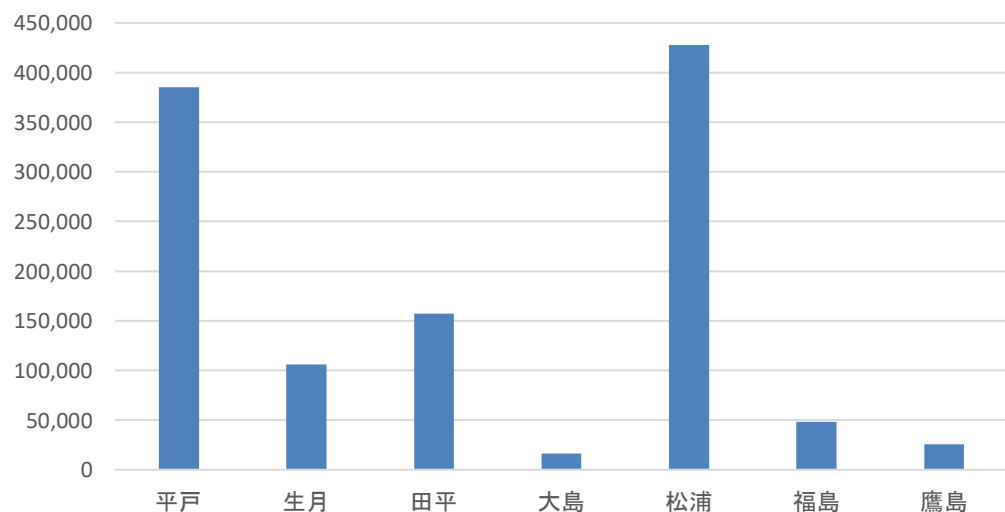
単位:kg

	可燃系ごみ				資源系ごみ									
	燃えるごみ	粗大(可燃)	計	割合	びん類	缶類	ペットボトル	粗大(不燃)	不燃	計	割合	総計	総割合	
平戸	385,280	0	385,280	57.0%	9,860	3,360	1,890	310	29,140	44,560	58.8%	429,840	57.2%	
生月	102,860	3,250	106,110		3,130	830	1,340	290	8,030	13,620		119,730		
田平	157,280	30	157,310		2,540	1,450	990	560	13,130	18,670		175,980		
大島	16,620	0	16,620		0	330	230	0	710	1,270		17,890		
平戸市計	662,040	3,280	665,320		15,530	5,970	4,450	1,160	51,010	78,120		743,440		
松浦	427,110	350	427,460	43.0%	10,760	3,650	3,080	2,980	26,210	46,680	41.2%	474,140	42.8%	
福島	48,120	410	48,530		1,360	140	370	1,410	2,250	5,530		54,060		
鷹島	25,690	90	25,780		840	340	250	130	870	2,430		28,210		
松浦市計	500,920	850	501,770		12,960	4,130	3,700	4,520	29,330	54,640		556,410		
総計	1,162,960	4,130	1,167,090		28,490	10,100	8,150	5,680	80,340	132,760		1,299,850		

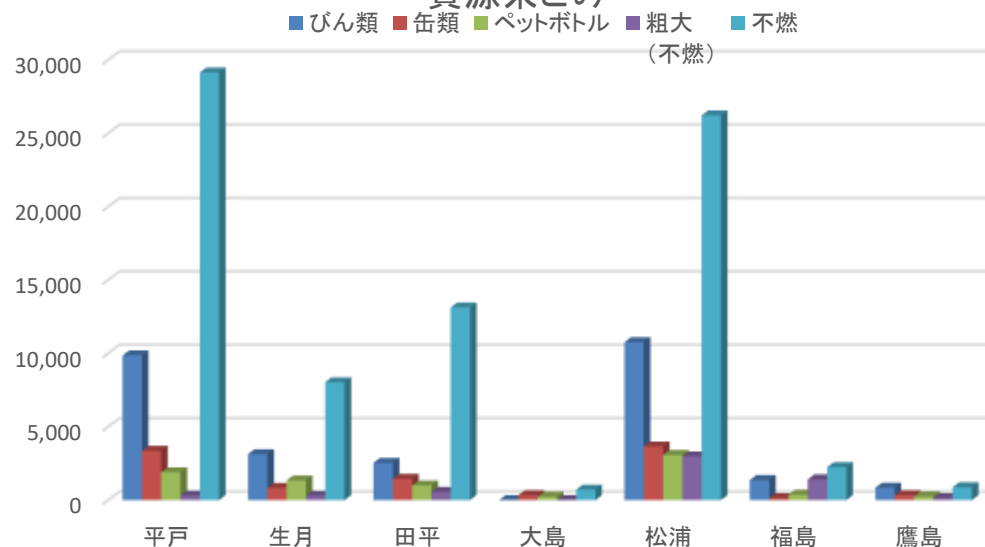
日平均搬入量	61,898
--------	--------

21日平均

可燃系ごみ



資源系ごみ



令和 2年 7月 ごみ処理施設 搬入量

単位Kg

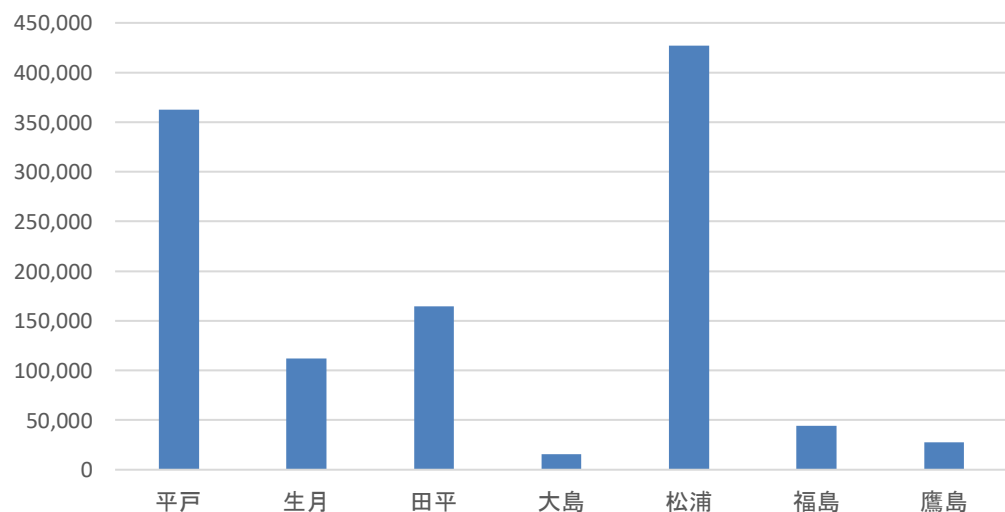
単位:kg

	可燃系ごみ				資源系ごみ								総計	総割合
	燃えるごみ	粗大(可燃)	計	割合	びん類	缶類	ペットボトル	粗大(不燃)	不燃	計	割合			
平戸	362,800	0	362,800	56.8%	8,820	4,620	2,140	90	19,980	35,650	54.6%	398,450	56.6%	
生月	110,480	1,660	112,140		1,880	1,140	950	470	11,390	15,830		127,970		
田平	164,330	0	164,330		3,110	1,220	1,450	310	7,470	13,560		177,890		
大島	15,630	0	15,630		0	330	230	0	630	1,190		16,820		
平戸市計	653,240	1,660	654,900		13,810	7,310	4,770	870	39,470	66,230		721,130		
松浦	426,580	340	426,920	43.2%	9,440	3,860	3,930	2,000	26,880	46,110	45.4%	473,030	43.4%	
福島	44,290	40	44,330		1,320	270	730	960	2,330	5,610		49,940		
鷹島	26,880	860	27,740		1,030	450	230	0	1,590	3,300		31,040		
松浦市計	497,750	1,240	498,990		11,790	4,580	4,890	2,960	30,800	55,020		554,010		
総計	1,150,990	2,900	1,153,890		25,600	11,890	9,660	3,830	70,270	121,250		1,275,140		

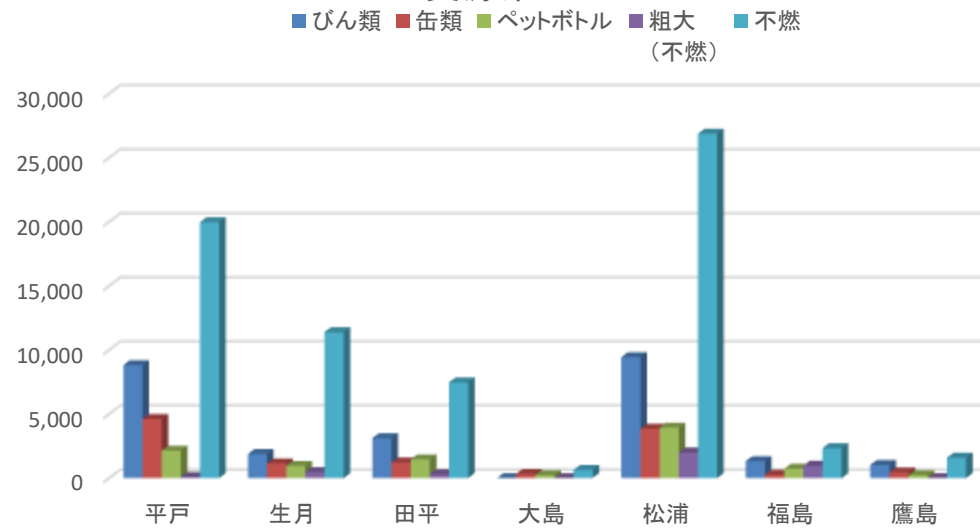
日平均搬入量	60,721
--------	--------

21日平均

可燃系ごみ



資源系ごみ



令和 2年 8月 ごみ処理施設 搬入量

単位Kg

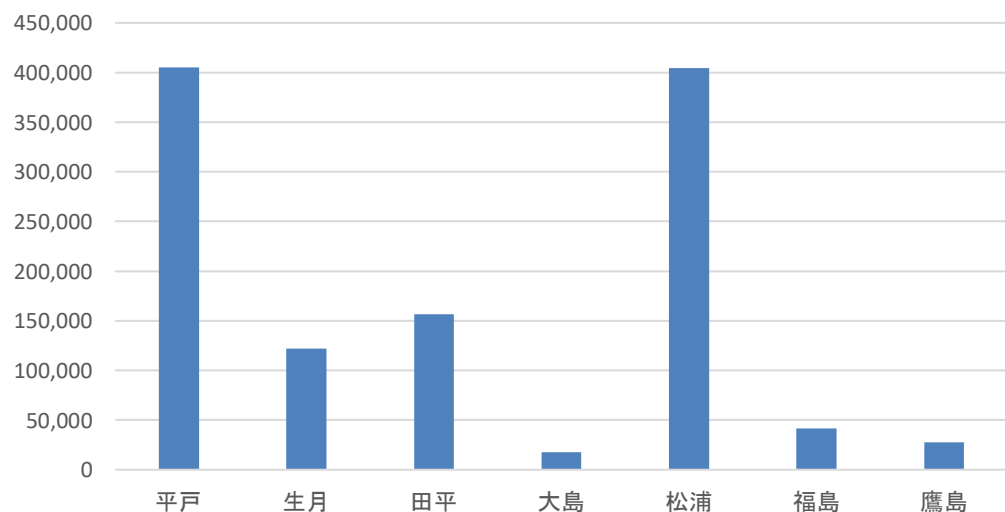
単位:kg

	可燃系ごみ				資源系ごみ								総計	総割合
	燃えるごみ	粗大(可燃)	計	割合	びん類	缶類	ペットボトル	粗大(不燃)	不燃	計	割合			
平戸	404,220	750	404,970	59.7%	10,050	3,890	2,020	290	43,210	59,460	62.8%	464,430	60.1%	
生月	118,040	4,220	122,260		3,010	1,080	1,540	510	8,380	14,520		136,780		
田平	156,720	90	156,810		3,110	1,510	1,420	680	17,250	23,970		180,780		
大島	17,500	0	17,500		1,580	300	140	0	860	2,880		20,380		
平戸市計	696,480	5,060	701,540		17,750	6,780	5,120	1,480	69,700	100,830		802,370		
松浦	404,280	210	404,490	40.3%	9,900	4,430	4,110	2,760	27,820	49,020	37.2%	453,510	39.9%	
福島	41,080	220	41,300		1,620	300	870	680	2,660	6,130		47,430		
鷹島	27,800	0	27,800		1,540	540	360	330	1,830	4,600		32,400		
松浦市計	473,160	430	473,590		13,060	5,270	5,340	3,770	32,310	59,750		533,340		
総計	1,169,640	5,490	1,175,130		30,810	12,050	10,460	5,250	102,010	160,580		1,335,710		

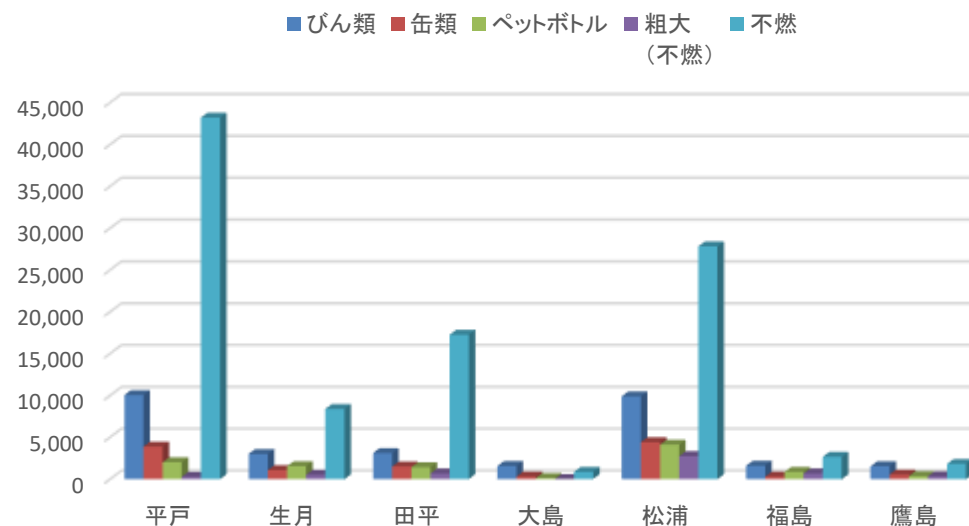
日平均搬入量	63,605
--------	--------

21日平均

可燃系ごみ



資源系ごみ



令和 2年 9月 ごみ処理施設 搬入量

単位Kg

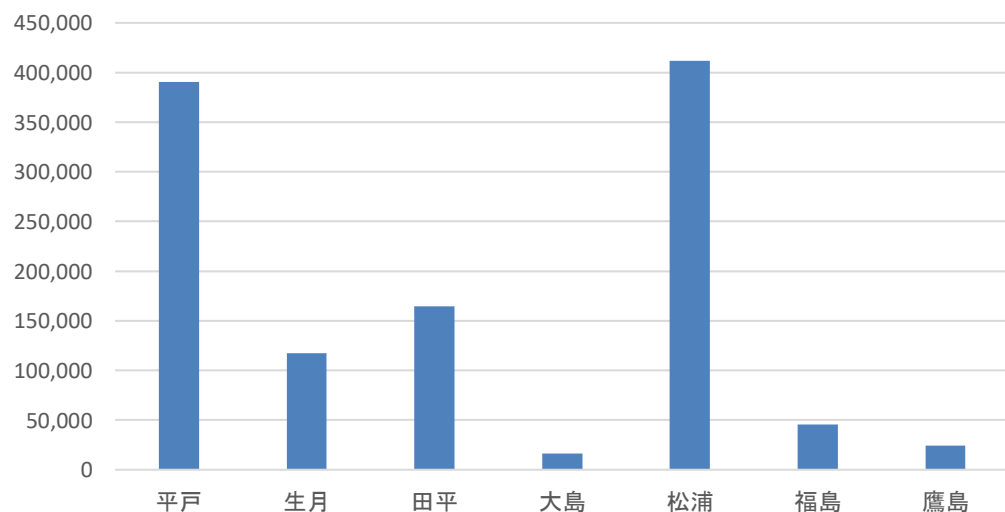
単位:kg

	可燃系ごみ				資源系ごみ								総計	総割合
	燃えるごみ	粗大(可燃)	計	割合	びん類	缶類	ペットボトル	粗大(不燃)	不燃	計	割合			
平戸	390,690	0	390,690	58.9%	9,840	4,800	2,370	1,440	41,080	59,530	60.3%	450,220	59.0%	
生月	115,570	1,490	117,060		3,230	960	1,480	590	10,130	16,390		133,450		
田平	164,500	0	164,500		2,960	1,050	1,520	1,260	16,760	23,550		188,050		
大島	16,070	400	16,470		0	320	260	0	810	1,390		17,860		
平戸市計	686,830	1,890	688,720		16,030	7,130	5,630	3,290	68,780	100,860		789,580		
松浦	411,160	440	411,600	41.1%	8,900	4,610	5,310	4,040	34,800	57,660	39.7%	469,260	41.0%	
福島	45,180	50	45,230		1,420	200	610	780	2,210	5,220		50,450		
鷹島	24,380	80	24,460		1,020	420	340	190	1,540	3,510		27,970		
松浦市計	480,720	570	481,290		11,340	5,230	6,260	5,010	38,550	66,390		547,680		
総計	1,167,550	2,460	1,170,010		27,370	12,360	11,890	8,300	107,330	167,250		1,337,260		

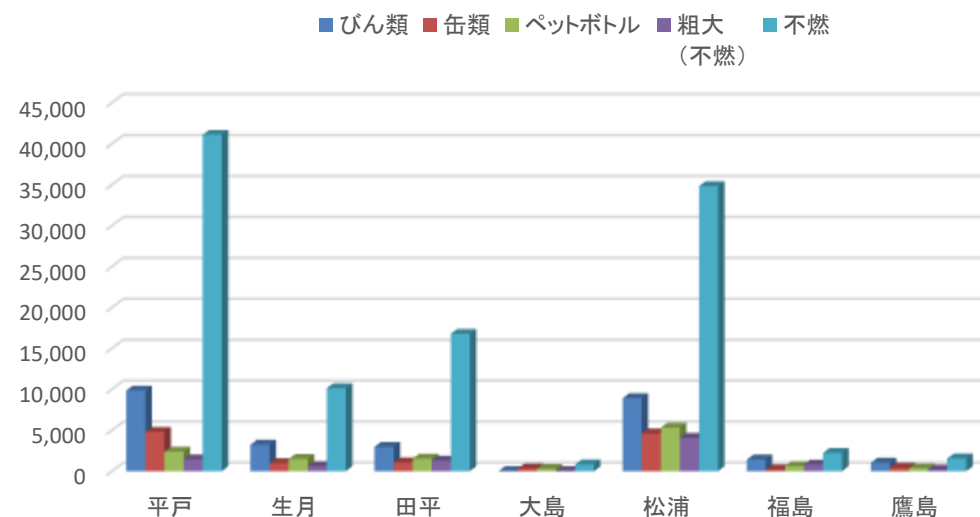
日平均搬入量	63,679
--------	--------

21日平均

可燃系ごみ



資源系ごみ



令和 2年 10月 ごみ処理施設 搬入量

単位Kg

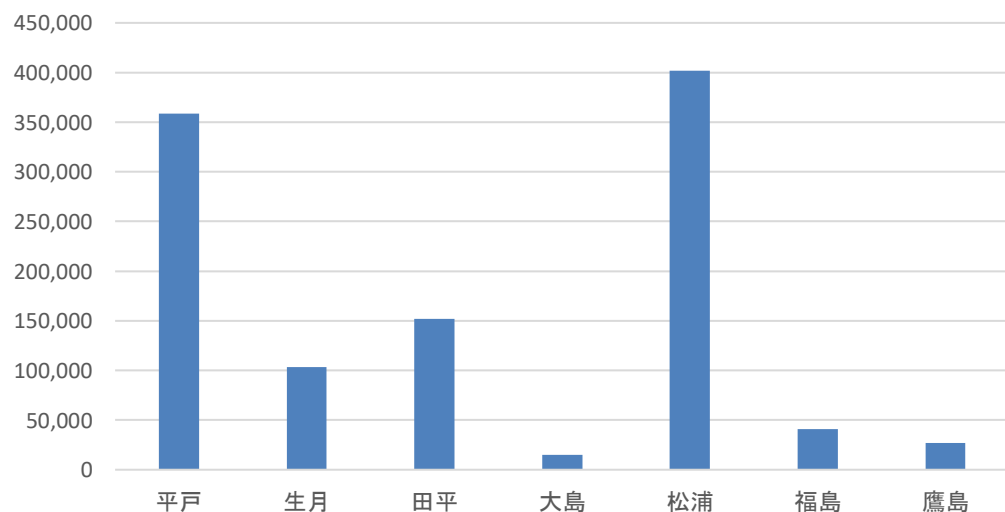
単位:kg

	可燃系ごみ				資源系ごみ									
	燃えるごみ	粗大(可燃)	計	割合	びん類	缶類	ペットボトル	粗大(不燃)	不燃	計	割合	総計	総割合	
平戸	355,840	2,550	358,390	57.2%	10,120	3,530	2,080	530	34,500	50,760	60.8%	409,150	57.6%	
生月	100,180	3,070	103,250		1,950	1,030	950	420	13,040	17,390		120,640		
田平	151,590	0	151,590		3,610	950	1,560	360	14,800	21,280		172,870		
大島	15,140	0	15,140		0	330	230	0	3,160	3,720		18,860		
平戸市計	622,750	5,620	628,370		15,680	5,840	4,820	1,310	65,500	93,150		721,520		
松浦	400,340	1,680	402,020	42.8%	8,450	3,870	3,070	2,750	31,680	49,820	39.2%	451,840	42.4%	
福島	40,670	290	40,960		1,650	150	520	750	2,290	5,360		46,320		
鷹島	27,100	0	27,100		1,020	470	260	400	2,680	4,830		31,930		
松浦市計	468,110	1,970	470,080		11,120	4,490	3,850	3,900	36,650	60,010		530,090		
総計	1,090,860	7,590	1,098,450		26,800	10,330	8,670	5,210	102,150	153,160		1,251,610		

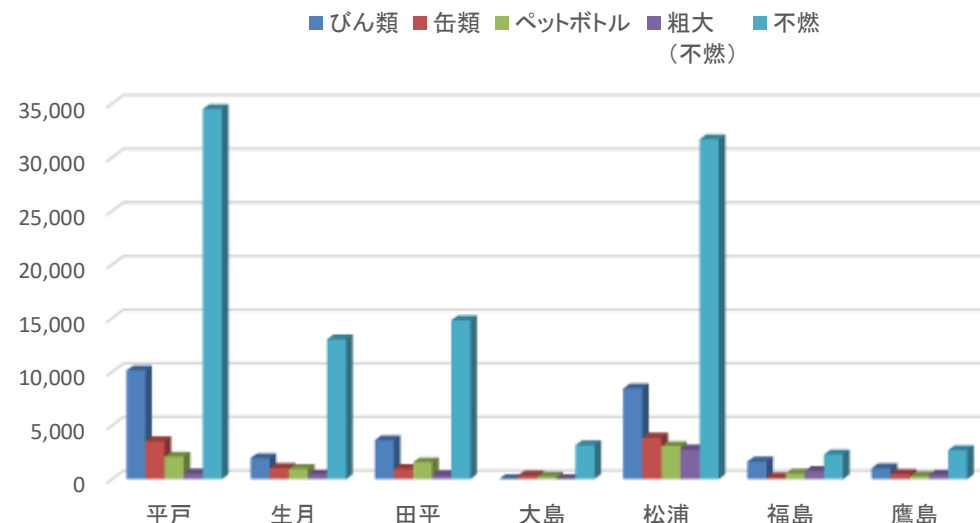
日平均搬入量	59,600
--------	--------

21日平均

可燃系ごみ



資源系ごみ



令和 2年 11月 ごみ処理施設 搬入量

単位Kg

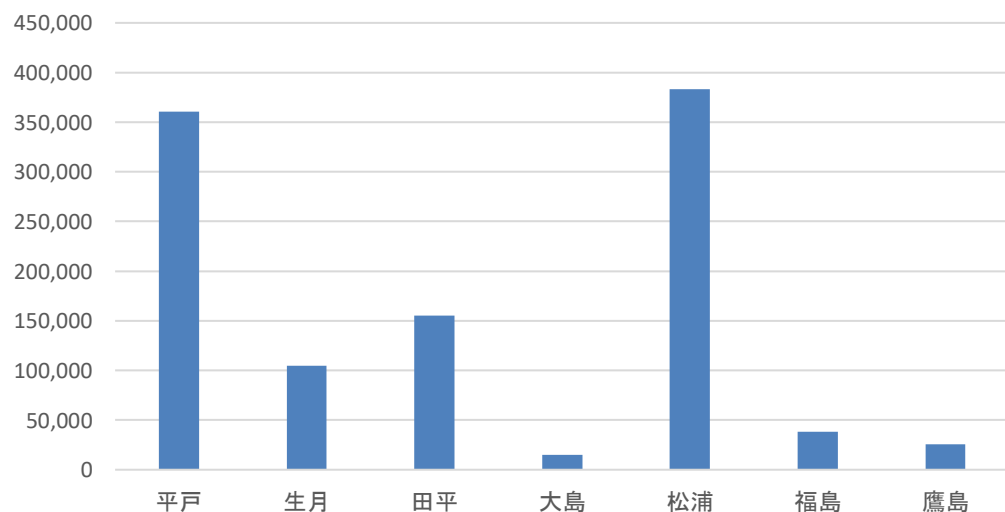
単位:kg

	可燃系ごみ				資源系ごみ									
	燃えるごみ	粗大(可燃)	計	割合	びん類	缶類	ペットボトル	粗大(不燃)	不燃	計	割合	総計	総割合	
平戸	360,030	910	360,940	58.7%	8,170	3,160	1,470	410	32,320	45,530	58.9%	406,470	58.7%	
生月	102,160	2,700	104,860		1,740	730	880	1,400	10,590	15,340		120,200		
田平	155,120	260	155,380		2,540	1,180	1,040	90	14,270	19,120		174,500		
大島	14,870	0	14,870		0	280	120	0	1,050	1,450		16,320		
平戸市計	632,180	3,870	636,050		12,450	5,350	3,510	1,900	58,230	81,440		717,490		
松浦	383,160	330	383,490	41.3%	8,230	3,090	2,570	2,800	29,550	46,240	41.1%	429,730	41.3%	
福島	38,200	110	38,310		1,250	250	520	850	3,260	6,130		44,440		
鷹島	25,940	0	25,940		1,330	370	300	0	2,370	4,370		30,310		
松浦市計	447,300	440	447,740		10,810	3,710	3,390	3,650	35,180	56,740		504,480		
総計	1,079,480	4,310	1,083,790		23,260	9,060	6,900	5,550	93,410	138,180		1,221,970		

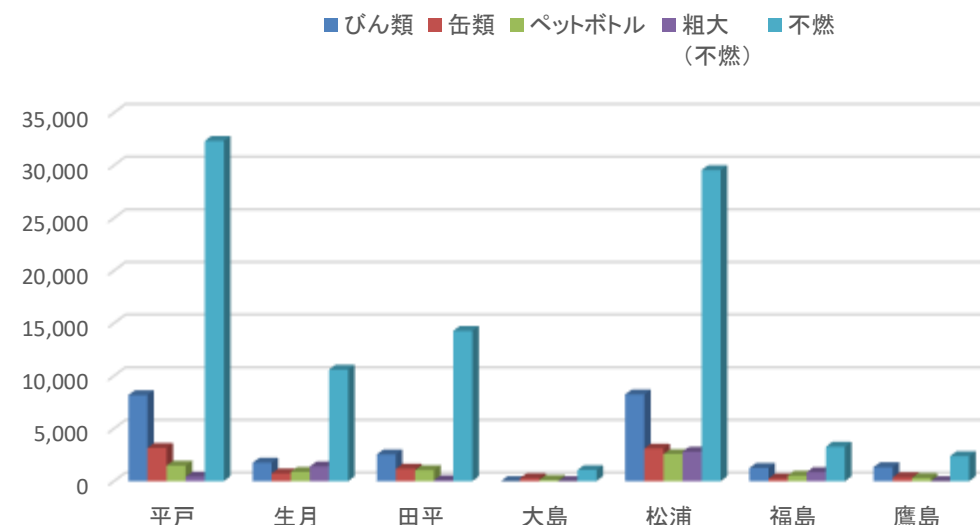
日平均搬入量	58,189
--------	--------

21日平均

可燃系ごみ



資源系ごみ



令和 2年 12月 ごみ処理施設 搬入量

単位Kg

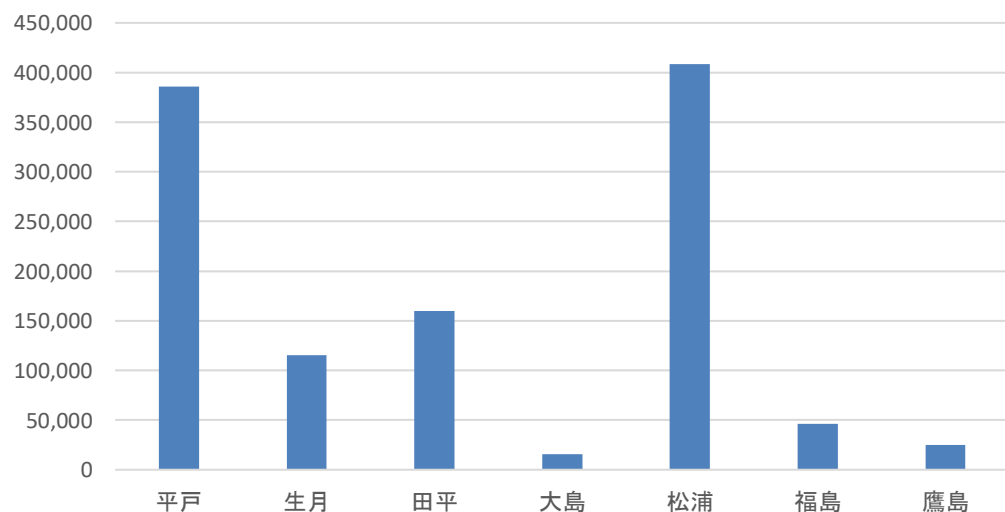
単位:kg

	可燃系ごみ				資源系ごみ								総計	総割合
	燃えるごみ	粗大(可燃)	計	割合	びん類	缶類	ペットボトル	粗大(不燃)	不燃	計	割合			
平戸	385,930	0	385,930	58.5%	9,460	3,540	1,830	880	37,850	53,560	57.4%	439,490	58.4%	
生月	112,730	2,640	115,370		3,080	760	960	690	12,900	18,390		133,760		
田平	160,200	0	160,200		2,770	1,040	960	600	16,520	21,890		182,090		
大島	15,620	0	15,620		0	150	130	0	1,630	1,910		17,530		
平戸市計	674,480	2,640	677,120		15,310	5,490	3,880	2,170	68,900	95,750		772,870		
松浦	408,530	230	408,760	41.5%	11,180	3,410	3,550	3,220	39,210	60,570	42.6%	469,330	41.6%	
福島	46,030	250	46,280		1,460	320	490	690	3,210	6,170		52,450		
鷹島	24,970	0	24,970		1,010	520	160	310	2,280	4,280		29,250		
松浦市計	479,530	480	480,010		13,650	4,250	4,200	4,220	44,700	71,020		551,030		
総計	1,154,010	3,120	1,157,130		28,960	9,740	8,080	6,390	113,600	166,770		1,323,900		

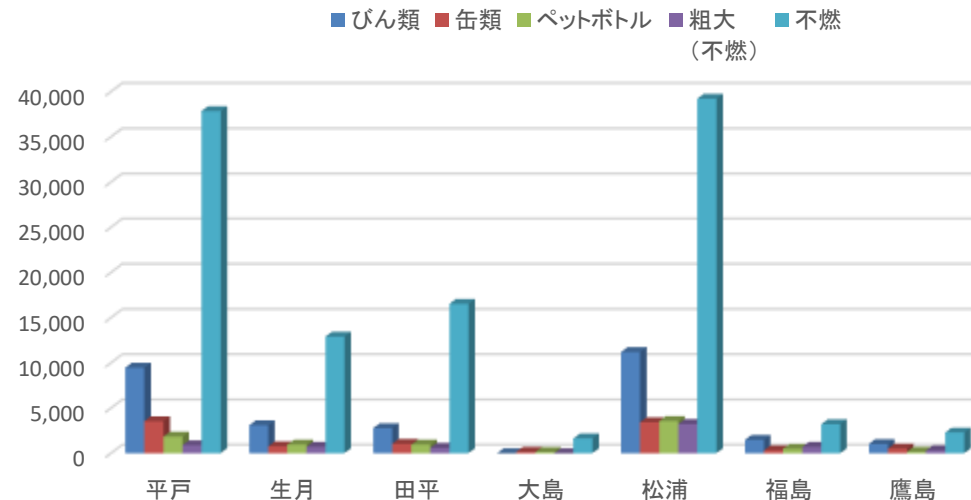
日平均搬入量	63,043
--------	--------

21日平均

可燃系ごみ



資源系ごみ



令和 3年 1月 ごみ処理施設 搬入量

単位Kg

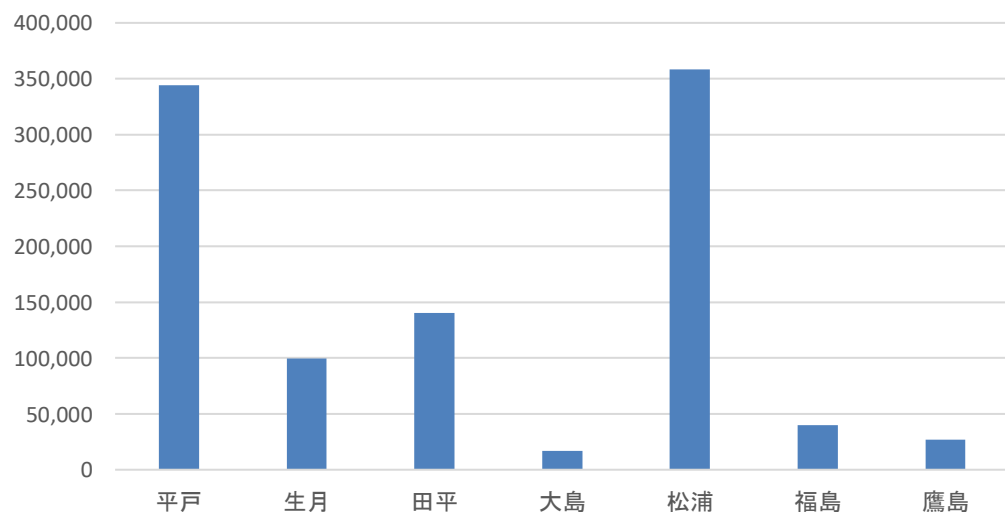
単位:kg

	可燃系ごみ				資源系ごみ									
	燃えるごみ	粗大(可燃)	計	割合	びん類	缶類	ペットボトル	粗大(不燃)	不燃	計	割合	総計	総割合	
平戸	344,300	150	344,450	58.6%	8,760	3,880	1,600	150	21,190	35,580	60.1%	380,030	58.7%	
生月	96,530	3,170	99,700		1,700	930	700	0	7,590	10,920		110,620		
田平	140,020	70	140,090		3,320	950	1,020	240	8,570	14,100		154,190		
大島	16,230	440	16,670		1,170	300	120	0	960	2,550		19,220		
平戸市計	597,080	3,830	600,910		14,950	6,060	3,440	390	38,310	63,150		664,060		
松浦	358,150	120	358,270	41.4%	8,040	3,340	2,410	1,430	19,190	34,410	39.9%	392,680	41.3%	
福島	39,970	40	40,010		1,340	250	530	530	1,890	4,540		44,550		
鷹島	27,040	0	27,040		860	410	180	170	1,320	2,940		29,980		
松浦市計	425,160	160	425,320		10,240	4,000	3,120	2,130	22,400	41,890		467,210		
総計	1,022,240	3,990	1,026,230		25,190	10,060	6,560	2,520	60,710	105,040		1,131,270		

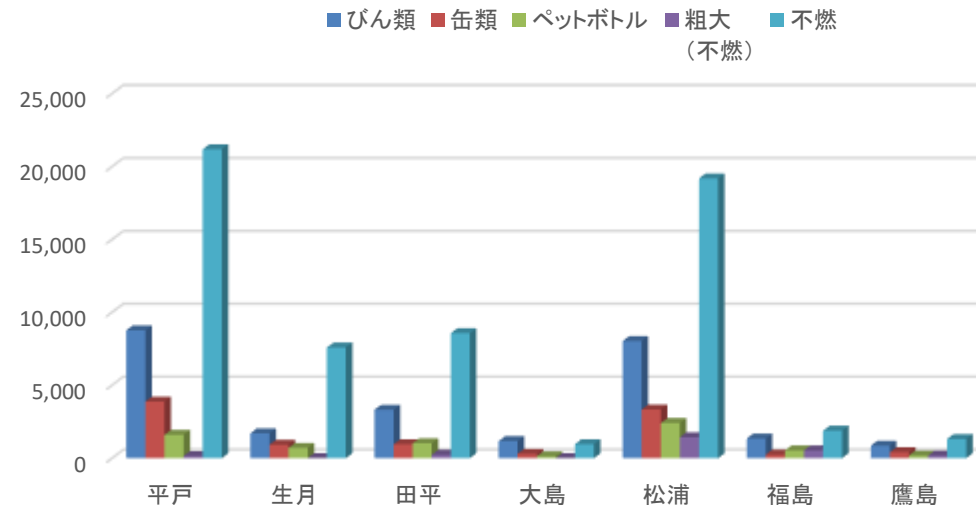
日平均搬入量	53,870
--------	--------

21日平均

可燃系ごみ



資源系ごみ



令和 3年 2月 ごみ処理施設 搬入量

単位Kg

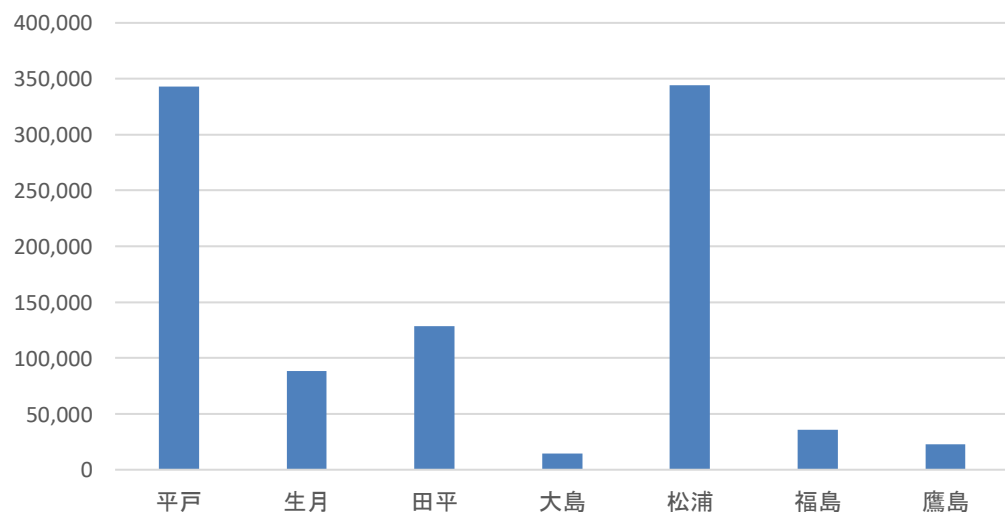
単位:kg

	可燃系ごみ				資源系ごみ									
	燃えるごみ	粗大(可燃)	計	割合	びん類	缶類	ペットボトル	粗大(不燃)	不燃	計	割合	総計	総割合	
平戸	342,780	0	342,780	58.8%	7,340	2,900	1,320	450	25,860	37,870	59.0%	380,650	58.8%	
生月	86,450	2,090	88,540		1,960	620	760	570	6,420	10,330		98,870		
田平	128,350	0	128,350		2,230	950	870	530	8,470	13,050		141,400		
大島	13,820	530	14,350		0	180	230	0	2,390	2,800		17,150		
平戸市計	571,400	2,620	574,020		11,530	4,650	3,180	1,550	43,140	64,050		638,070		
松浦	343,790	160	343,950	41.2%	7,270	3,180	2,490	1,610	22,420	36,970	41.0%	380,920	41.2%	
福島	35,680	140	35,820		1,160	200	270	760	2,280	4,670		40,490		
鷹島	22,520	0	22,520		1,080	410	160	0	1,240	2,890		25,410		
松浦市計	401,990	300	402,290		9,510	3,790	2,920	2,370	25,940	44,530		446,820		
総計	973,390	2,920	976,310		21,040	8,440	6,100	3,920	69,080	108,580		1,084,890		

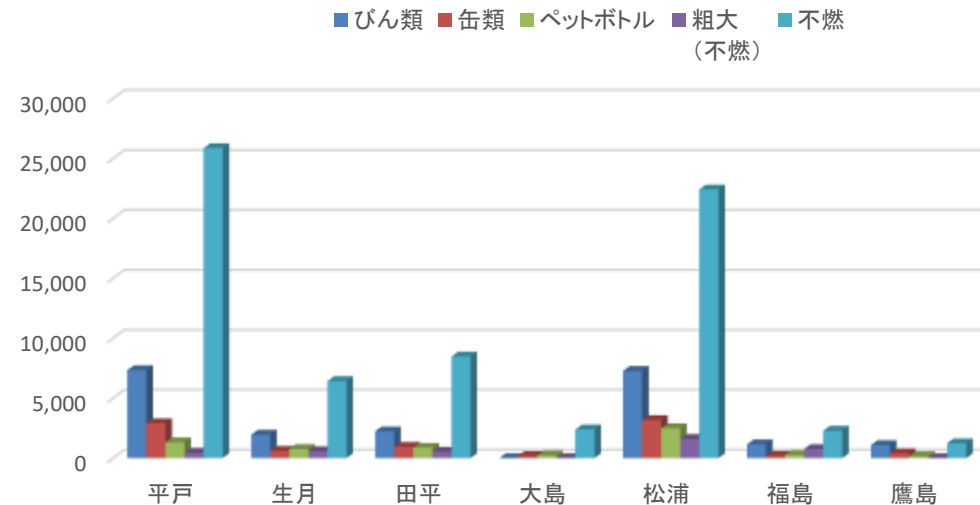
日平均搬入量	51,661
--------	--------

21日平均

可燃系ごみ



資源系ごみ



令和 3年 3月 ごみ処理施設 搬入量

単位Kg

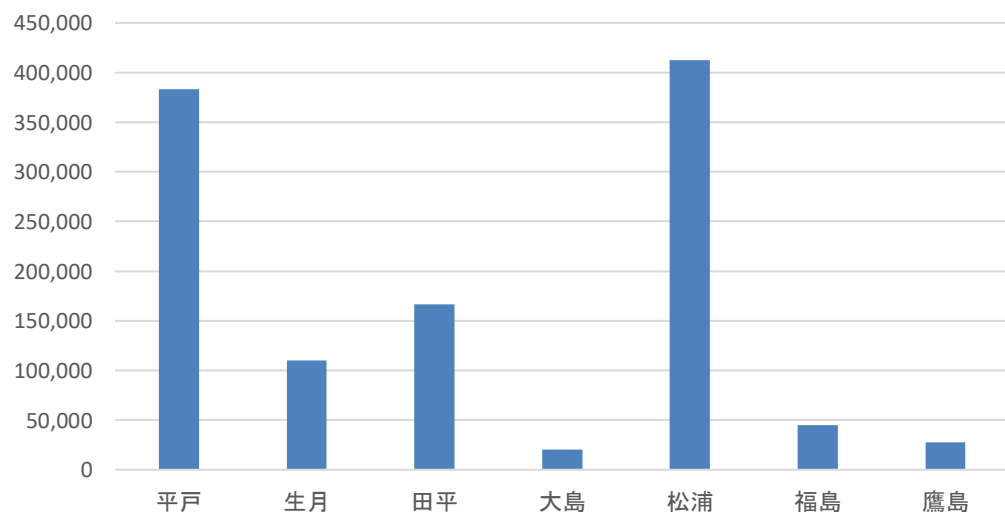
単位:kg

	可燃系ごみ				資源系ごみ								総計	総割合
	燃えるごみ	粗大(可燃)	計	割合	びん類	缶類	ペットボトル	粗大(不燃)	不燃	計	割合			
平戸	383,130	100	383,230	58.4%	8,530	4,310	1,820	2,420	29,160	46,240	58.2%	429,470	58.4%	
生月	107,040	3,190	110,230		2,260	910	1,010	210	7,480	11,870		122,100		
田平	166,320	0	166,320		2,540	1,270	1,050	770	13,030	18,660		184,980		
大島	20,210	0	20,210		0	340	110	0	0	450		20,660		
平戸市計	676,700	3,290	679,990		13,330	6,830	3,990	3,400	49,670	77,220		757,210		
松浦	412,310	210	412,520	41.6%	7,330	4,220	3,450	3,330	28,420	46,750	41.8%	459,270	41.6%	
福島	44,120	560	44,680		1,350	210	370	840	2,710	5,480		50,160		
鷹島	27,310	100	27,410		980	470	190	540	950	3,130		30,540		
松浦市計	483,740	870	484,610		9,660	4,900	4,010	4,710	32,080	55,360		539,970		
総計	1,160,440	4,160	1,164,600		22,990	11,730	8,000	8,110	81,750	132,580		1,297,180		

日平均搬入量	61,770
--------	--------

21日平均

可燃系ごみ



資源系ごみ

